


Drive Your Dreams.

人、社会、地球の新しい未来へ。  TOYOTA

LAND CRUISER
CYGNUS

LAND CRUISER
CYGNUS

夏の夜、北天に煌々と輝く星座、シグナス(白鳥座)。その美しい名を冠した
ランドクルーザーのニューバージョンが、いまSUVに新たなる領域を造りだそうとしています。
このバージョンに与えられたすべての装備や機能が求めたものは、上質であること、そしてジェントルであること。
天空高く雄々しく舞い上がるシグナスのように、ランドクルーザーの歴史に孤高のモニュメントを刻みます。





Photo: ランドクルーザー シグナス。ボディカラーはブラック<202>。内装色はオーク<40>。

スーツを脱いだ週末、心はすでにもう一人の自分にシフトしている。今日はどこまで走ろうか、どんな風景に逢いに行こうか。
私の心を解き放つ、シグナス・マインド。



Photo: ランドクルーザー シグナス。ボディカラーはベージュメタリック<4M9>。内装色はオーク<40>。クロームメッキアルミホイール、リヤアンダーミラーはメーカーオプション。

ふっ、と肩の力を抜けるそんな場所が欲しいと思っていた。街にいても静かに気持ちが澄み渡っていくような。私を変える、シグナス・フィーリング。



Photo : ランドクルーザー シグナス。ホワイトパールマイカ<057>のボディカラー、ヘッドランプクリーナー（バンパー共色）はメーカーオプション。内装色はオーク<40>。

飼いならしていたはずの憧憬が、甦ってきたのはなぜだろうか。時間の使い方さえ、随分考えたこともなかったのに。
私の感性を刺激する、シグナス・エモーション。



Photo: ランドクルーザー シグナス。ホワイトパールマイカ<057>のボディカラーはメーカーオプション。内装色はオーク<40>。

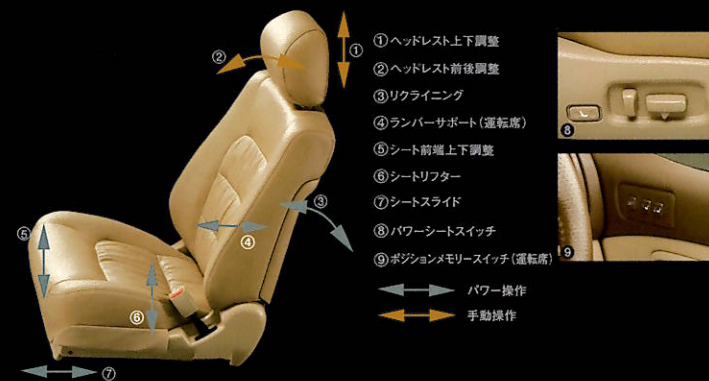
ステアリングを通して、大地の息吹を読み取っている。吹き抜ける風にさえ、微かな色を感じている。
私の野性を敏感にする、シグナス・ドライビング。



Photo: ランドクルーザー シグナス、ボディカラーはブラック<202>、内装色はオーク<40>。
 VSC・アクティブTRCはメーカーオプション。DVDナビゲーション付EMV(エレトロマルチビジョン)、
 ランドクルーザー・スーパーライプサウンドシステム<EMV仕様>、マルチCDオートチェンジャー、
 TV/FMダイバシティガラスアンテナはセットでメーカーオプション。
 ■写真は説明のためボディの一部を切断したカットモデルです。
 詳しい装備の設定につきましては、P.21の主要装備一覧をご覧ください。

INTERIOR

最上級SUVとしての誇りは、そこに集う方々にどれだけ満足した時間をお過ごしいただけるかにかかっています。最良のホールド性と着座感を得るために、様々な角度から見つめ直した運転席・助手席には、シートスライド、リクライニング、ランバーサポート(運転席)、シート前端上下調整、シートリフターが電動で行なえるパワーシートを標準装備。手動によるヘッドレストの上下調整と前後調整を加えた7つのアジャスタブル機構により、どなたにも最適なドライビングポジションが選びいただけます。そのうえ運転席には、シートポジション、左右のドアミラーポジション、ステアリングポジションを統合してメモリー可能。一度設定しておけば、いつでもワンタッチで最適なドライビングポジションが選択できます。また、メモリーは2パターンの設定が可能です。さらに、後席には乗員や荷物の量に応じて自由に使い分けができる便利なシートアレンジメントを採用。シート素材選びにもこだわり、厳選した牛革を丹念になめし、仕立て上げた本革のみを用いたうえに、運転席・助手席には、シートヒーターを標準装備。あなたと、あなたの大切なゲストのために、豊かな時間をお届けします。



セカンドシート、折たたみ状態&
 ディタチャブルサードシート取り外し状態

サードシートスペースアップ状態



ランドクルーザー シグナスのcockpitは、ドライビングプレジャーを満喫するためにふさわしいテイストと機能を厳選してレイアウトしました。ふんだんに本木を配したインストルメントパネルには、文字盤を発光させ、直射日光下での視認性や判読性を向上させたオプティロンメーターを採用。さらにDVDナビゲーション、オーディオ&ビジュアル、エアコンディショニングといったコントロール機能をひとつにまとめたEMVを用意。快適なドライブに必要な要素を簡潔に使いこなすことができます。また、移動空間としての快適性にも格段の配慮を施し、前席とリヤキャビンとが独立して温度コントロール可能な前後独立オートエアコンを採用しています。

Photo: ランドクルーザー シグナス。ボディカラーはブラック<202>。内装色はオーク<40>。VSC・アクティブTRCはメーカーオプション。DVDナビゲーション付EMV(エレクトロマルチビジョン)、ランドクルーザー・スーパーライブサウンドシステム<EMV仕様>、マルチCDオートチェンジャー、TV/FMダイバシティガラスアンテナはセットでメーカーオプション。■画面はハメコミ合成です。■写真は説明のためボディの一部を切断したカットモデルです。■写真のオプティロンメーター等は機能説明のために各ランプを点灯させたものです。実際の走行状態を示すものではありません。

詳しい装備の設定につきましては、P21の主要装備一覧をご覧ください。

■デジタルプッシュ式ヒーターコントロールパネル ■内外気2層システム ■天井埋め込み式リヤクーラーダクト

外気 内気
外気取り入れ時でも足元に一部内気を循環させ、暖房効率を向上。

■DVDナビゲーション付EMV(エレクトロマルチビジョン)*

■画面はハメコミ合成です

■DVDナビゲーション付EMV ■FM画面 ■メンテナンス ■観光案内(レジャー)

■高速分岐案内表示 ■推奨ルート表示 ■5Lルート表示

■ナビ画面はすべてハメコミ合成です。また、画面の仕様は実際とは異なる場合があります。 ※安全のため走行中、一部操作できない機能があります。また、テレビ放送は安全のため走行中はテレビ画像が消え、音声だけとなります。

■盗難防止システム(エンジンモビライザーシステム)



■エンジンモビライザーインジケータ(点灯時)
※キー照合時には点灯しません。

それぞれのイグニッションキーに固有のIDコードを設定。コンピュータが自車の持つIDコードとの照合を行い、一致した場合のみエンジンの点火・噴射を許可し、盗難などを防止するエンジンモビライザーシステムを採用しています。また、ドアキーシリンダーに異なるキーや異物を挿入した場合には、キーシリンダーが空回りするフリーホイール機構も採用しています。



COCKPIT

ランドクルーザー シグナスの装備に求めたものは、見かけの豪華さではなく、走りを楽しむための本当の必要性です。前方から差し込む日差しと、側面から差し込む日差しの両方を同時にカットできるスライド式ダブルサンバイザー（運転席・助手席）や、運転中でも視線を大きく動かさず小物の出し入れができるオーバーヘッドコンソールなどは、走行時の実用性を追求。さらにパワーウィンドウの開閉操作時にも、その触感が心地よい本木目スイッチベースなどは、お使いになる方の使用感を重視。実用性と使用感、それらを求めた結果として、クオリティの高い装備品となっています。



ランドクルーザー シグナスは、専用のフロントグリルとボンネットフードを採用。さらに、ロービームに照射力の高いプロジェクター式を、ハイビームに配光特性に優れたマルチリフレクター式を、それぞれ独立して配置した異形4灯ハロゲンヘッドランプの採用により、気品と迫力とを両立させたフロントビューを造形しています。また、リヤドアガラス、リヤクォーターガラス、バックドアガラスにプライバシーガラスを採用。そのうえ、リヤクォーターガラスには、運転席からリモートコントロールにより、左右独立して操作できるパワークォーターウィンドウを採用。リヤキャビンの換気が簡単に行なえます。

※詳しい装備の設定につきましては、P21の主要装備一覧をご覧ください。



INTERIOR ①チルト&スライド電動式ムーンルーフ②スライド式ダブルサンバイザー（運転席・助手席）③オーバーヘッドコンソール（小型）④本木目センタークラスターパネル⑤本木目フロントコンソールパネル⑥本革巻+本木目シフトノブ⑦本木目パワーウィンドウスイッチベース⑧アクセサリソケット（DC12V）⑨クールボックス（メーカーオプション）⑩マルチCDオートチェンジャー（DVDナビゲーション付EMV（エレクトロマルチビジョン）、ランドクルーザー・スーパーライブサウンドシステム<EMV仕様>、TV/FMダイバシティガラスアンテナとセットでメーカーオプション）⑪カップホルダー（後席用）⑫パワークォーターウィンドウ



EXTERIOR ①プロジェクター式ヘッドランプ（ロービーム）&フォグランプ②専用フロントグリル③専用フロントバンパー④ヘッドランプブリーナー<バンパー共色>（メーカーオプション）⑤すべり止め付サイドステップ⑥ルーフレール⑦ワイヤレスドアロックリモートコントロール（ハザードアンサーバック機能付）⑧UVカット機能付プライバシーガラス（リヤドアガラス、リヤクォーターガラス、バックドアガラス）⑨275/70R16ラジアルタイヤ&専用16×8Jクローム調塗装アルミホイール⑩275/70R16ラジアルタイヤ&専用16×8Jクロームメッキアルミホイール（メーカーオプション）

MECHANISM

クラス*世界トップレベルの性能を発揮する、4.7ℓ V8ガソリンエンジン。圧倒的な低速トルクと高級車ならではの優れた静粛性、そしてクラストップレベルの低燃費。最上級SUVにふさわしいパワースーツとしての在るべき姿を求めて4.7ℓ V8ガソリンエンジンを搭載。吸気効率に優れた縦型インテークポートとベントルーフ型燃焼室の採用により理想的な燃焼を実現。さらに燃焼室のスキッシュエリアを斜めスキッシュとすることで、素早い燃焼と吸入空気量の増加を可能にし、アイドリング時や低速走行時にも安定した燃焼を確保。低速から高速まで滑らかで力強い走り、優れた低燃費を実現しています。また、出力、トルク、燃費の向上に加えて、走りのクオリティに大きな影響を与える静粛性をも徹底追求。エンジン単体での軽量化や、低回転域での消音性能を向上させつつ、高回転域では排気抵抗を低減する可変機構付大容量メインマフラーを採用。さらに、振動や騒音の室内への進入防止など、さまざまな配慮により、ハイレベルのドライブフィールをお届けいたします。

(*4WD・SUV(スポーツ・ユーティリティ・ビークル)タイプ同排気量クラス。)

電子制御式4速オートマチック(ECT-i)。高出力エンジンに対応し、確かな強度と優れた伝達効率を確保した電子制御式4速オートマチックトランスミッションECT-iを搭載。変速タイミングからロックアップ

までをコンピューターがきめ細かく制御し、エンジンパワーを効果的に引きだすとともに、

A/Tライン圧制御にリニアソレノイドを採用。スムーズな走り、滑らかな変速フィー

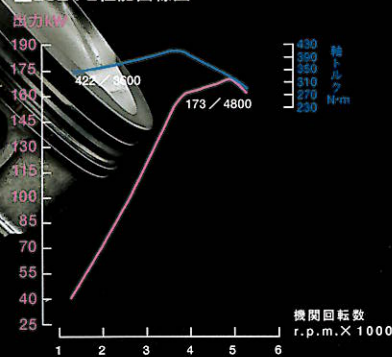
リングを実現しています。また、走行条件やドライバーの好みによ

りてノーマル、パワーの2パターンを選択が可能なう

えに、雪道などでの発進に便利な2ndス

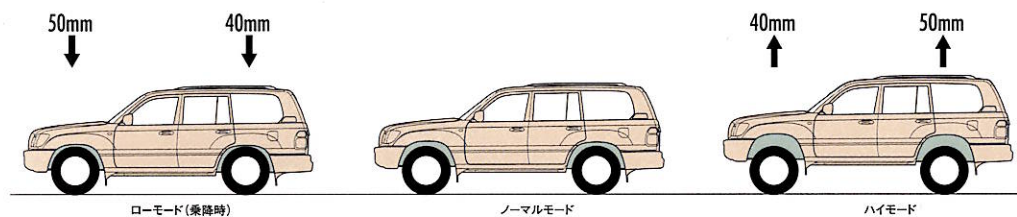
タートモードも採用しました。

■2UZ-FE性能曲線図



乗降性と悪路走破性。相い反する要素を両立させたAHC(アクティブ・ハイト・コントロール・サスペンション)。

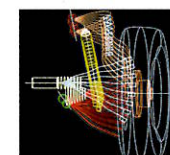
最上級SUVの使命として、お乗りになるすべての方に快適な乗降性を提供しなければなりません。また一方で、本格4WDの最高峰として、大きな対地障害角やロードクリアランスが必要とされます。ランドクルーザー シグナスは、高い車高が必要な時には高く、低い車高が必要な時には低くするAHC機構を採用。通常走行時のノーマルモード、大きなロードクリアランスを確保するハイモード、そして、乗降時などに便利なローモードの3つの車高ポジションを設定。さらにL4レンジにはハイモードで走行中に悪路などで一輪が空転すると、自動的に車高がより高くなるエクストラハイモードも採用。さらに、乗員数や荷物の積載条件にかかわらず、つねに一定の車高を維持するオートレベル機能や、車速に応じて自動的に車高調整を行なう車速感応機能も採用。あらゆる走行条件下でも快適な乗り心地と安定性を発揮します。



電子制御サスペンション スカイフックTEMS。路面の凹凸に対して減衰力をリアルタイムに

コントロールし、優れた乗り心地と高い走行安定性を実現するスカイフックTEMSを採用。

ステアリング操作や車速など、ドライバーの操作状況に応じた最適な減衰力制御も行ないます。

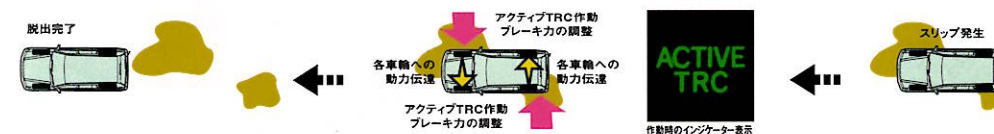


世界のあらゆる道を踏破したセンターデフ付フルタイム4WD機構。4WDの最高峰ランドクルーザー100の強靱

なメカニズムをフルに受け継ぐシグナスは、通常時に見せるジェントルな走りに加え、ひとたび悪路に踏み込めば、センターデフ付フルタイム4WD機構によりオンロードでもオフロードでも、さまざまな走行条件下で高いトラクション性能を発揮し、優れた走破性と走行安定性を確保します。また、トランスファーには、センターデフロック部を電動化したモーターシフト付トランスファを採用しました。

アクティブTRC(アクティブトラクションコントロール)。不整地やぬかるんだ路面など、デフロック機能が必要となる

ような走行状況をコンピューターが検知し、エンジン出力や各輪のブレーキを独立して制御することで、加速スリップにより失われる駆動力を4輪それぞれに分配し、強力なL.S.D.効果を発揮します。これにより、従来はデフロックを必要とした走行条件下でも、安定した発進・加速が行えます。

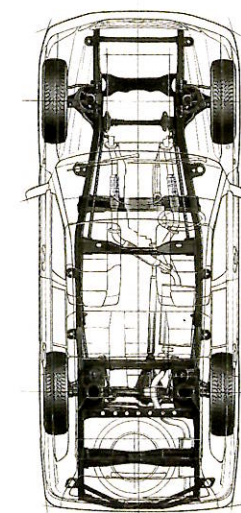


※詳しい装備の設定につきましては、P21の主要装備一覧をご覧ください。

フルタイム4WD
シフトパターン

<ハイレンジ>
通常時に使用するハイレンジ。一般道や高速道路などではセンターデフロックスイッチを“フリー”にすることで、前後輪に均等に駆動力を配分し、安定した4WD走行を実現。また、雪道やぬかるんだ道などでは“ロック”状態にすることで、最適なトラクションを発揮します。

<ローレンジ>
悪路や滑りやすい泥ねい地など、特に強い駆動力を必要とする場合に使用する直結ローレンジ。センターデフロックスイッチの状態にかかわらず、デフはつねに“ロック”されます。ただし、VSC・アクティブTRC装着時には、センターデフのロックとフリーが選択可能。



SAFETY

●アクティブセーフティー-予防安全の視点から

VSC・アクティブTRC コーナリング中などで、強いオーバーステアやアンダーステアによって車両が横滑りしそうな状態になると、各輪のブレーキ及びエンジン出力を自動的にコントロールし、車両の安定性を確保するVSC。不整地やぬかるみなどで車輪がスリップした時、エンジン出力や各輪のブレーキを独立して制御し、脱出性や安定性を高めるアクティブTRCを設定しました。

ブレーキアシスト 緊急時にブレーキを踏み込むと、その踏み込み速度と踏み込み量から緊急ブレーキであることをシステムが感知し、強い制動力を確保します。

ハイドロブレーキブースター 油圧の持つ高出力・高応答性を活かし、高い主ブレーキ性能を確保するとともに、ペダル踏力の低減とABSの制御を行い、優れた制動性能と快適な操作フィーリングを実現しました。

ABS(アンチロック・ブレーキ・システム) 急制動時や滑りやすい路面でのブレーキング時に、コンピューターにより4輪のブレーキ油圧を制御し、タイヤのロックを防ぎ、車両安定性と操縦性を確保するABSを標準装備。さらに、ABSのアンチロックブレーキ制御に加えて、前後制動力配分制御の機能を持たせた新開発のEBD(Electronic Brake force Distribution)付ABSを設定。走行状態に応じて適切な前後輪の制動力配分を行うことで、後輪の制動力を有効に活用できるため、重荷重時の制動踏力を軽減し、ブレーキの効きを向上させています。

●パッシブセーフティー-衝突安全の視点から

衝突安全ボディ“GOA”^{*1} 万一の衝突時には、乗員をしっかりと守ることができるボディ。その実現のために、衝撃吸収ボディ&高強度キャビン“GOA”を採用。日本の安全基準や、欧州の衝突安全基準はもとより、さらに厳しいトヨタ独自の目標をクリアしたクラス^{*2}世界トップレベルの乗員保護性能を確保しています。^{*1}GOA=Global Outstanding Assessment:世界トップレベルの安全評価という意味。

^{*2} 4WD-SUV(スポーツ・ユーティリティ・ビークル)タイプ同排気量クラスでの比較。

デュアルSRSエアバッグ(SRS[乗員保護補助装置]:Supplemental Restraint System)

万一の事故の際、前方からの強い衝撃に対して作動し、シートベルトの働きと合わせて、運転席・助手席乗員の頭や胸の重大な傷害を軽減します。

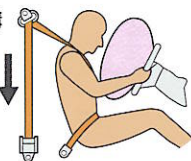
※SRSエアバッグは、シートベルトを補助する装置です。必ずシートベルトをご着用ください。

なお、SRSエアバッグは、衝突時の衝撃が弱い場合は作動しません。

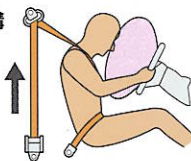
プリテンショナー&フォースリミッター付シートベルト 万一の前面衝突時に、シートベルトを瞬時に巻き取ることで、乗員の拘束効果をより高めるプリテンショナー機構。そして、一定以上の荷重がかかると、その荷重を維持し、胸部への衝撃を緩和するフォースリミッター機構を採用しました。

※プリテンショナー機構は、衝突時の衝撃が弱い場合は作動しません。

●プリテンショナー機構



●フォースリミッター機構

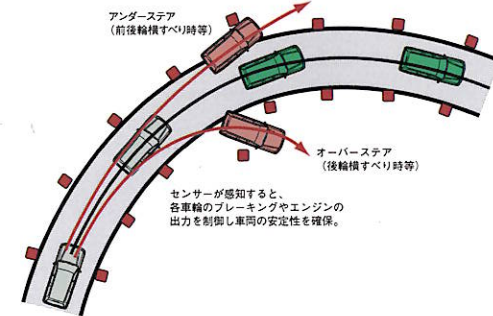


ヘッドインパクトプロテクション 乗員が客室と二次衝突することにも配慮し、ピラーガーニッシュやルーフ内部に乗員の頭部などを保護するために、衝撃を緩和するエネルギー吸収材を内蔵しています。

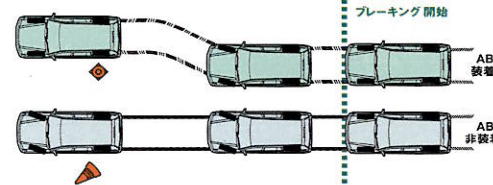
●ヘッドインパクトプロテクション



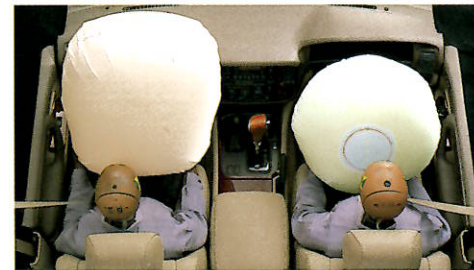
●VSC (Vehicle Stability Control)概念図



●ABS装着車・非装着車走行比較図



●オフセット前面衝突実験(60km/h) ■写真は実験用の試作車です。

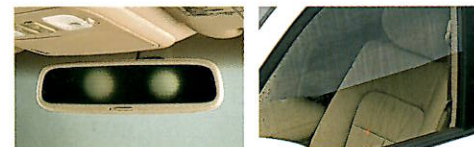


●デュアルSRSエアバッグ

■写真は機能説明のためにSRSエアバッグが作動した状態をイメージしたものです。*チャイルドシートなどを助手席に装着するときは、後向きにしないなど、ご注意ください項目があります。必ず取扱書をご覧ください。



●補助確認装置(2面鏡式) ●リバース連動下向きドアミラー(自動防眩式)



●自動防眩式インナーミラー ●撥水機能付フロントアガラス

車名	ランドクルーザー
グレード名	シグナス
ボディ形状	ワゴン

主要装備一覧

- 主な標準装備 ●緑文字=ランドクルーザー シグナス
 - タイヤ&ホイール
 - 275/70R16ラジアルタイヤ
 - 専用16×8Jクローム調塗装アルミホイール
 - スペアタイヤ(車両搭載タイヤ)
 - メカニズム
 - AHC(アクティブ・ハイ・コントロール・サスペンション)&スカイフックTEMS
 - L.S.D.<リミテッド・スリップ・デフ>(リヤ)※1
 - 安全
 - ABS ●デュアルSRSエアバッグ ●ヘッドインパクトプロテクション
 - プリテンショナー&フォースリミッター付シートベルト(運転席・助手席)
 - エアスタブルショルダーベルトアンカー(運転席・助手席・セカンドシート左右席)
 - チャイルドシート固定機構(セカンドシート左右席)
 - メモリー付電動格納式カラードアミラー(自動防眩式)
 - リバース連動下向きドアミラー(運転席・助手席側)
 - ヒーターミラー ●自動防眩式インナーミラー
 - プロジェクター式ヘッドランプ(ロービーム) ●プロジェクター式フォグランプ
 - 補助確認装置(2面鏡式)
 - 外装
 - パワーウォータースプレー
 - UVカット機能付プライバシーガラス(リヤドアガラス、リヤクォーターガラス、バックドアガラス)
 - 撥水機能付フロントドアガラス
 - UVカットガラス(サイドドアガラス)
 - チルト&スライド電動式ムーンルーフ(挟み込み防止機構付)
 - ルーフレール ●専用フロントグリル ●専用フロントバンパー
 - すべり止め付サイドステップ
 - 計器盤&操作性
 - オプティトロンメーター(メーター照度コントロール付)
 - メモリー付電動チルト&テレスコピックスティアリング
 - フロントドア・リヤドアワンタッチ式パワーウィンドウ(挟み込み防止機構付)
 - ワイヤレスドアロックリモートコントロール(ハザードアンサーバック機能付)
 - シート
 - 本革シート ●メモリー付パワーシート(運転席)
 - パワーシート(助手席) ●シートヒーター(運転席・助手席)
 - 内装
 - 本革巻+本木目4本スポークステアリングホイール
 - 本革巻+本木目シフトノブ
 - 本木目フロントコンソールパネル ●本木目センタークラスターパネル
 - 本木目パワーウィンドウスイッチベース&オーナメント
 - 本革ドアトリム ●キー付グローブボックス(タンパー付)
 - 革巻リヤコンソールボックス ●オーバーヘッドコンソール(小型)
 - 専用ルーフヘッドライニング(ニット)
 - スライド式ダブルサンバイザー(運転席・助手席)
 - CYGNUSロゴ入りスカッププレート ●CYGNUSロゴ入りリヤマットセットプレート
 - アクセサリーソケット:DC12V(フロント1個、リヤ1個)
 - オーディオ
 - ランドクルーザー・スーパーライブサウンドシステム(CD・カセット一体AM/FMマルチ電子チューナー付ラジオ+7スピーカー)
 - ラジオ連動オートアンテナ&FMダイバシティガラスアンテナ
 - 空調
 - デュアルオートエアコン
 - デジタルタッチ式ヒーターコントロールパネル※2
 - その他
 - 盗難防止システム(エンジンモビライザーシステム)
 - 寒冷地仕様
 - 工具※3

■メーカーオプション

- (ご注文時に申し受けます。メーカーの上場で装着するため、ご注文後はお受けできませんのでご了承ください)
- ホワイトパールマイカ<057>のボディカラー
- VSC(ビークル・スタビリティ・コントロール)
- アクティブTRC(トラクションコントロール)
- ブレーキアシスト
- EBD付ABS
- 専用16×8Jクロームメッキアルミホイール
- 電動デフロック(リヤ)※5
- ヘッドランプクリーナー<バンパー共色>
- リヤアンダーミラー
- バックドア付スペアタイヤキャリア(ロック付)
- DVDナビゲーション付EMV(エレクトロマルチビジョン)※6
- ランドクルーザー・スーパーライブサウンドシステム<EMV仕様>※6
- マルチCDオートチェンジャー(リヤコンソールボックス内蔵式)※6
- TV/FMダイバシティガラスアンテナ※6
- クールボックス

※1 電動デフロック、VSC・アクティブTRCシステム装着時には装着されません。※2 DVDナビゲーション付EMV(ナビジョン)装着時にはデジタルタッチ式ヒーターコントロールパネルとなります。※3 工具の内容はジャッキ、ジャッキプライヤー、スパナ、ハブナットレンチ、ドライバー、プラグレンチ、バグとなり。※4 VSC、アクティブTRC、アEBDはABSはVSC・アクティブTRCシステムとしてセットでメーカーオプション。※5 L.S.D.、VSC・アクティブTRC時装着はできません。※6 DVDナビゲーション付EMV(エレクトロマルチビジョン)、ランドクルーザー・スーパーサウンドシステム<EMV仕様>、マルチCDオートチェンジャー、TV/FMダイバシティガラスアンテナはセットでメーカーオプション。●詳しい装備の内容につきましては、販売店におたずねください。

詳しくは!
www.toyota.co.jp/Cgn

スピードはひかえめに。シートベルトやチャイルドシート。森林資源保護のため再生紙を使用いたしました。

BODY COLOR



ブラック<202>



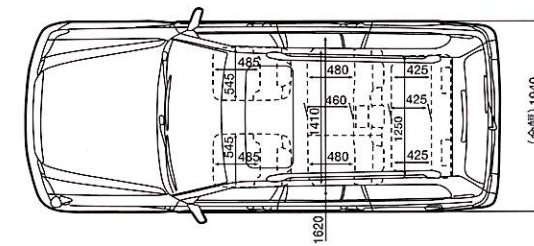
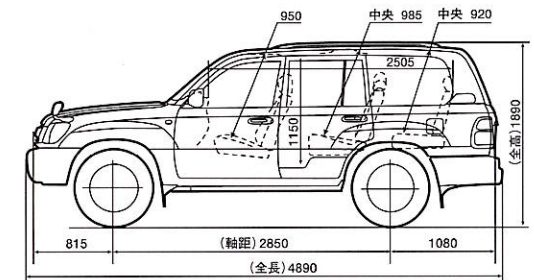
ベージュメタリック<4M9>



ホワイトパールマイカ<057>
(メーカーオプション)

内装色はすべてオーク<40>となります。

■寸法図 シグナスグレード(単位:mm)



トヨタカードのおトクが、パワーアップだ。

チャンスがワイドに! **車検・中古車・新車** キャッシュバック

チャンスがビッグに! **最大 30万円** キャッシュバック

初年度年会費無料!

●新車は1ポイント=1円、車検ご利用の場合のみ3ポイント=2円(電数切り上げ)の換算となります。●おクルマの購入時のトヨタカードのお取扱いについては、事前に販売店にご確認ください。

※ただし一般カード、学生カードのみ対象となります。●一部カードの機能、機能によりサービスが異なりますので、詳しくは係員までおたずねください。