

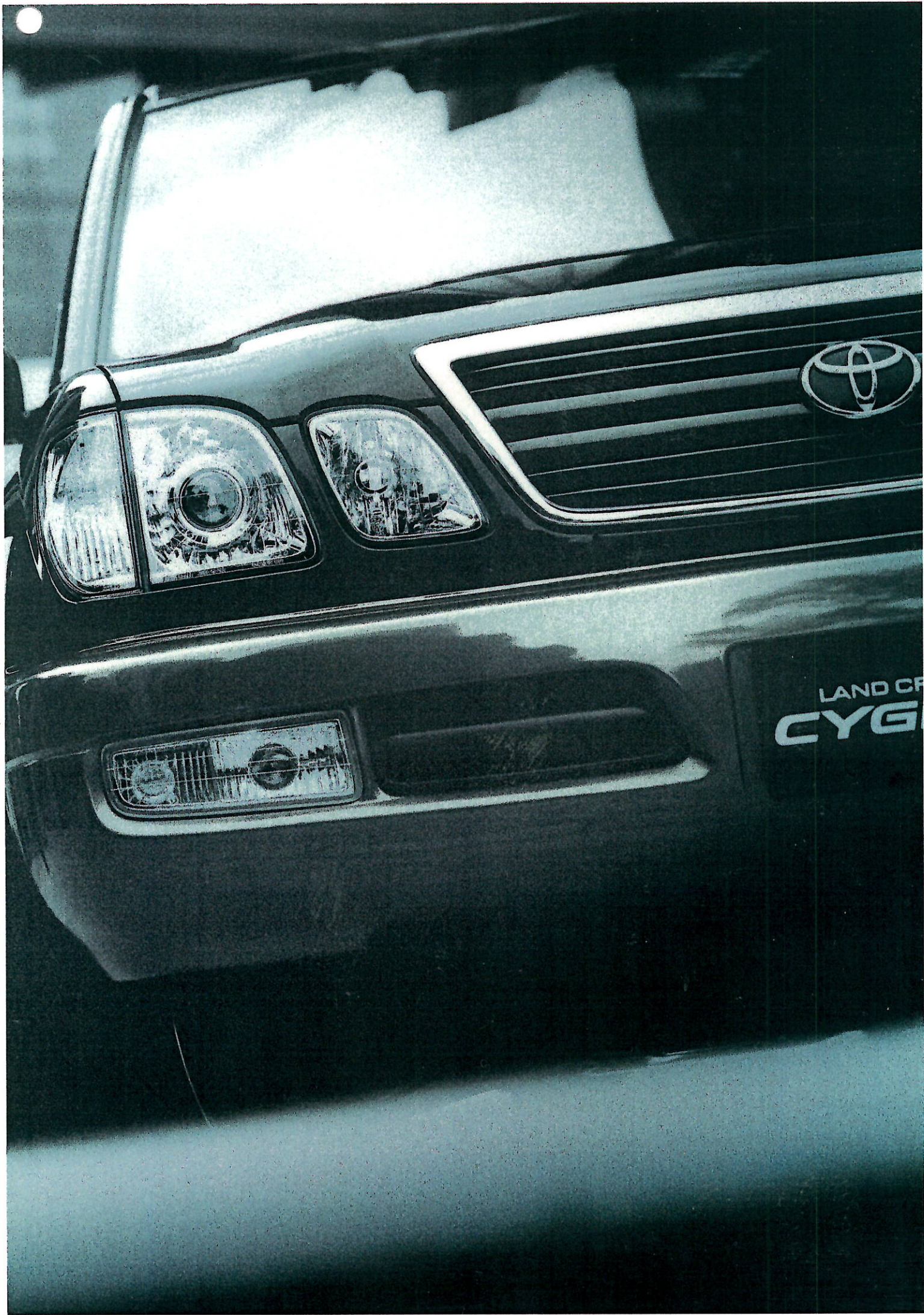
TOYOTA
COROLLA





LAND CRUISER **CYGNUS**

夏の夜、北天に煌々と輝く星座、シグナス(白鳥座)。その美しい名を冠した
ランドクルーザーのニューバージョンが、いまSUVに新たな領域を切りだそうとしています。
このバージョンに与えられたすべての装備や機能が求めたものは、上質であること、そしてジェントルであること。
天空高く雄々しく舞い上がるシグナスのように、ランドクルーザーの歴史に孤高のモニュメントを刻みます。





スーツを脱いだ週末、心はすでにもう一人の自分にシフトしている。今日はどこまで走ろうか、どんな風景に逢いに行こうか。
私の心を解き放つ、シグナス・マインド。



Photo : ランドクルーサー シグナス。ボディカラーはブラック<202>。内装色はオーク<40>。



ふっ、と肩の力を抜けるそんな場所が欲しいと思っていた。街にいても静かに気持ちが澄み渡っていくような。
私を変える、シグナス・フィーリング。



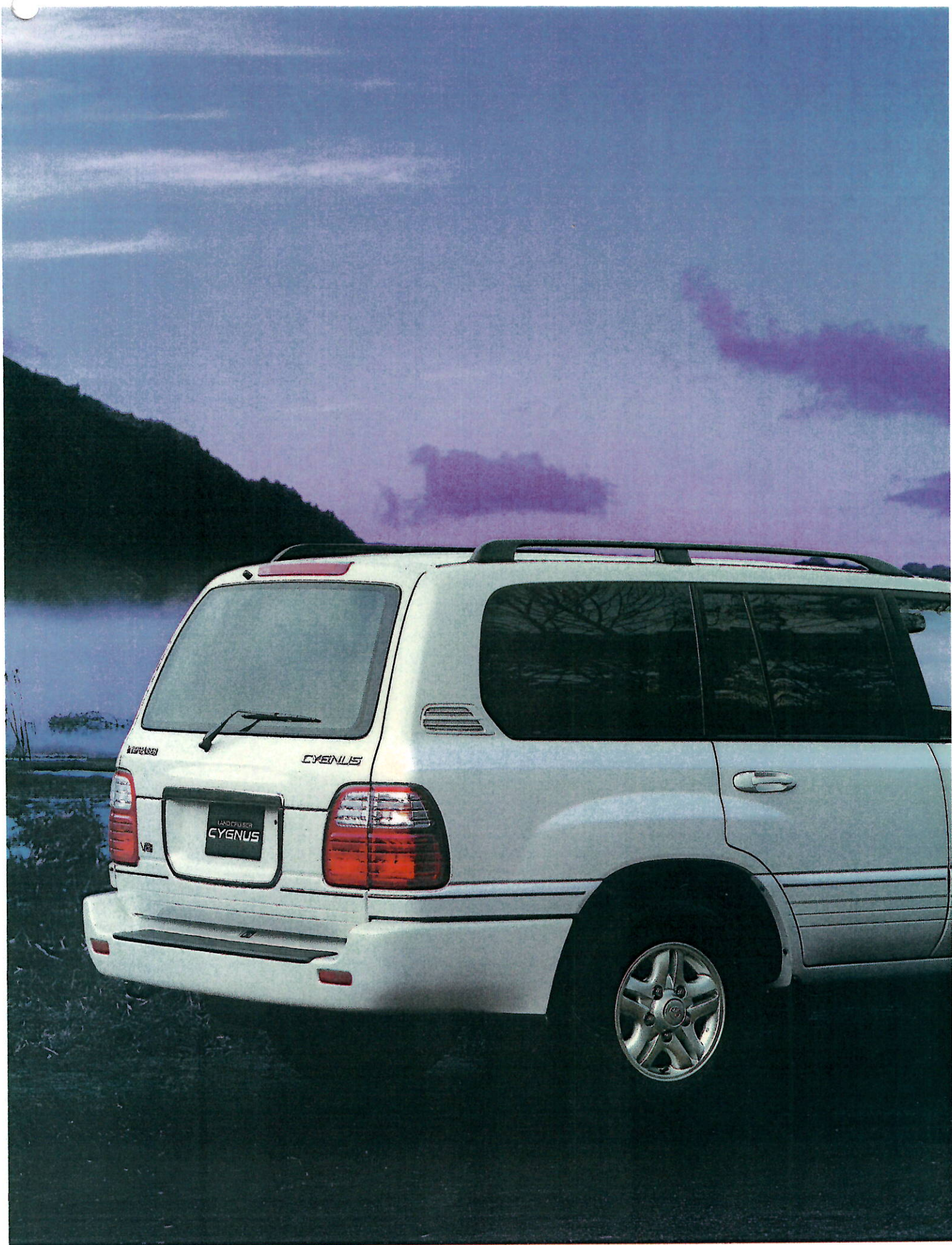
Photo : ランドクルーザー シグナス。ボディカラーはベージュメタリック<4M9>。内装色はオーク<40>。リヤアンダーミラーはメーカーオプション



飼いならしていたはずの憧憬が、甦ってきたのはなぜだろうか。時間の使い方さえ、随分考えたこともなかったのに。
私の感性を刺激する、シグナス・エモーション。



Photo : ランドクルーザー シグナス。ボディカラーはグリーンマイカ<6R1>。内装色はオーク<40>



ステアリングを通して、大地の息吹を読み取っている。吹き抜ける風にさえ、微妙な色を感じている。
私の野性を敏感にする、シグナス・ドライビング。

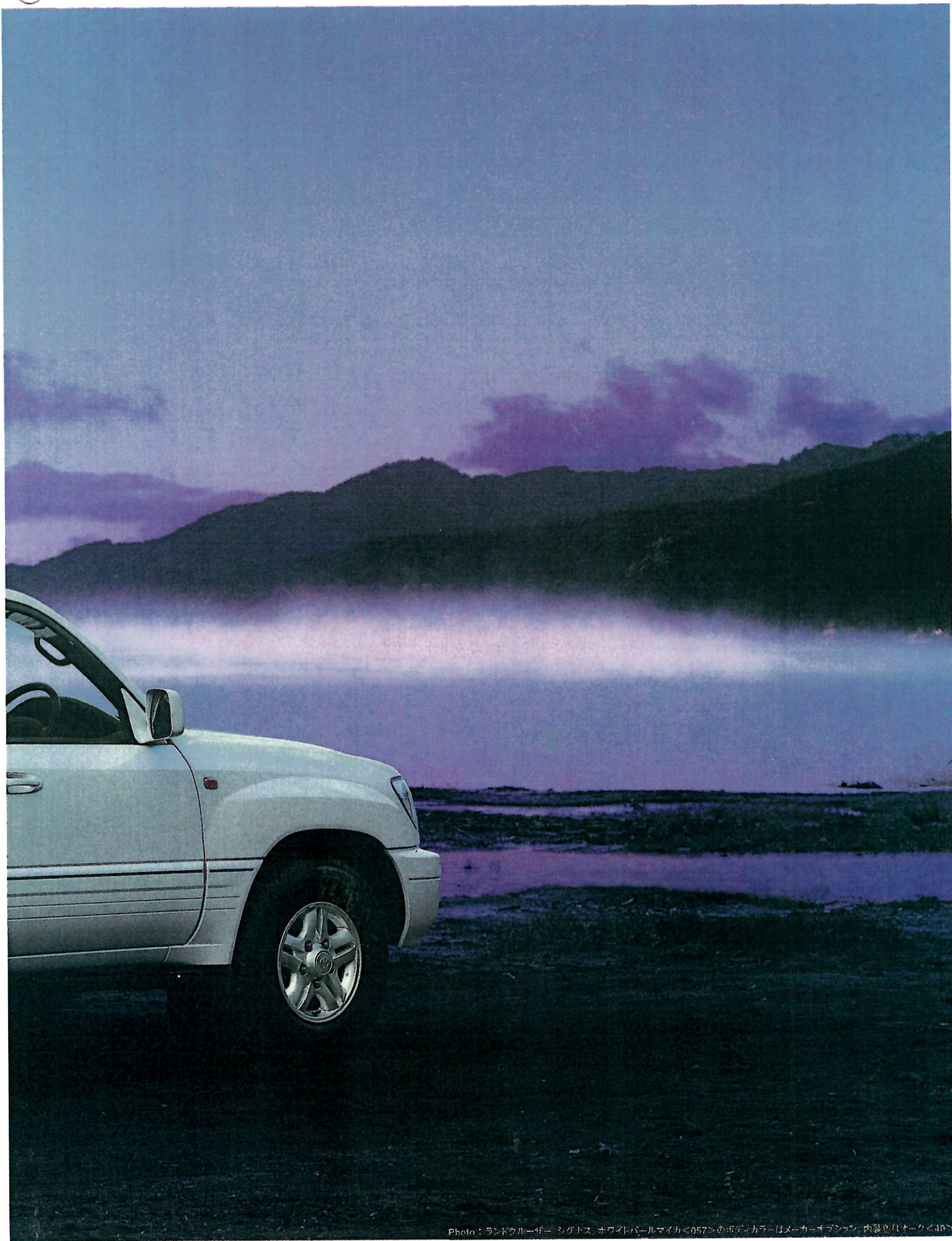


Photo: ランドクルーザー シグナス ホワイトパールマイカ<057>のボディカラーはメーカオリジナル、内装色はオーク<40>



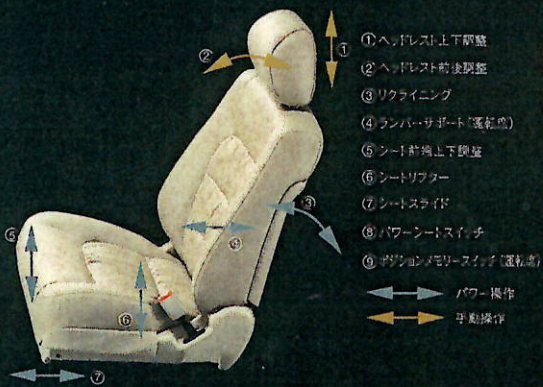
INTERIOR

最上級SUVとしての誇りは、そこに集う方々にどれだけ満足した時間をお過ごしいただけるかにかかっています。最良のホールド性と着座感を得るために、様々な角度から見つめ直した運転席・助手席には、シートスライド、リクライニング、ランバーサポート（運転席）、シート前端上下調整、シートリフターが電動で行なえるパワーシートを標準装備。手動によるヘッドレストの上下調整と前後調整を加えた7つのアジャスタブル機構により、どなたにも最適なドライビングポジションが選べいただけます。そのうえ運転席には、シートポジション、左右の下アミラーポジション、ステアリングポジションを統合してメモリー可能。一度設定しておけば、いつでもワンタッチで最適なドライビングポジションが選択できます。また、メモリーは2パターンの設定が可能です。さらに、後席には乗員や荷物の量に応じて自由に使い分けができる便利なシートアレンジメントを採用。シート素材選びにもこだわり、厳選した牛革を丹念に納め、仕上げた木革のみを用いたうえに、運転席・助手席には、シートヒーターを標準装備。あなたと、あなたの大切なゲストのために、豊かな時間をお届けします。

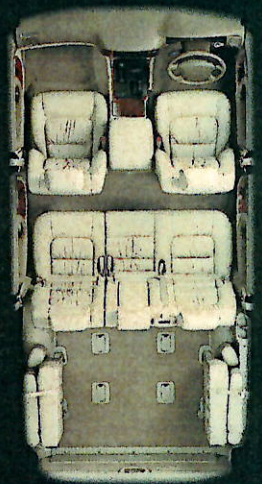


Pieta「ランドクルーザー」シブナス、ボディカラー「ブラク」色2000。
 内装色はオーク<40>。GPSナビシステム（オプション）（BMW「エレクトロ」ナビシステム）、
 ランドクルーザー・スーパーライフシステム（オプション）（BMW仕様）、
 マルチCDセレクトチェンジャー、TVFMタイプ（ラジオカセット）をセットしてメーカーオプション。
 ■写真は説明のためにボディの一部を切断したカットモデルです。

詳しい装備の諸説につきましては、P21の主要装備一覧をご覧ください。



セカンドシート 荷物の積み込み
デタッチャブルシートベルトの取組



シートスライドスライドアップ状態



LAND CRUISER CYGNUS 14-15-16-17


ランドクルーザー シグナスのcockpitは、ドライビングプレジャーを満喫するためにふさわしいテイストと機能を厳選してレイアウトしました。ふんだんに木目を配したインストルメントパネルには、文字盤を発光させ、直射日光下での視認性や判読性を向上させたオプティロンメーターを採用。さらにナビゲーション、オーディオ&ビジュアル、エアコンディショニングといったコントロール機能をひとつにまとめたEMVを用意。快適なドライブに必要な要素を簡潔に使いこなすことができます。また、移動空間としての快適性にも格段の配慮を施し、前席とリヤキャビンとが独立して温度コントロール可能な前後独立オートエアコンを採用しています。

Photo: ランドクルーザー シグナス ボディカラーはブラック<202>、内装色はオーク<40>、GPSボイスナビゲーション付EMV(エレクトロマルチビジョン)、ランドクルーザースーパーライブライトシステム<EMV仕様>、マルチCDオートチェンジャー、TV/FMダイハシテカラスアンテナはセットでメーカーオプション ■画面はハメコミ合成です。

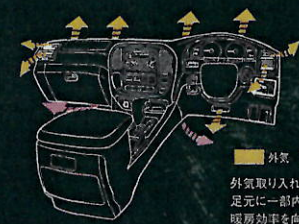
■写真は説明のためにボディの一部を切断したカットモデルです。■写真のオプティロンメーター等は機能説明のために各ランプを点灯させたものです。実際の走行状態を示すものではありません。

詳しい装備の設定につきましては、P21の主要装備一覧をご覧ください。

■デジタルプッシュ式ヒーターコントロールパネル



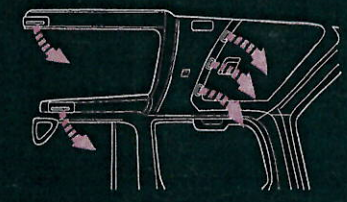
■内外気2層システム



■外気 ■内気


外気取り入れ時でも足元に一部内気を循環させ、暖房効率を向上。

■天井埋め込み式リヤクーラーダクト




■GPSボイスナビゲーション付EMV(エレクトロマルチビジョン) ※1 ※2


■画面はハメコミ合成です



■全ルート表示



■2分割画面表示



■目的地設定メニュー表示



■GPSボイスナビゲーション付EMV

■エアコン操作表示

■FM表示

■FM文字多重放送表示(停止時)

※1.ボイスナビゲーションは安全のため走行中、一部操作できない機能があります。 ※2.テレビ放送、FM多重文字放送は安全のため走行中は表示されません。



COCKPIT

ランドクルーザー シグナスの装備に求めたものは、見かけの豪華さではなく、走りを楽しむための本当の必要性です。前方から差し込む日差しと、側面から差し込む日差しを同時にカットできるスライド式ダブルサンバイザー（運転席・助手席）や、運転中でも視線を大きく動かすことなく小物の出し入れができるオーバーヘッドコンソールなどは、走行時の実用性を追求。さらにパワーウィンドウの開閉操作時にも、その触感が心地よい木目スイッチベースなどは、お使いになる方の使用感を重視。実用性と使用感、それらを求めた結果として、クオリティの高い装備品となっています。

EQUIPMENT



ランドクルーザー シグナスは、専用のフロントグリルとボンネットフードを採用。さらに、ロービームに照射力の高いプロジェクター式を、ハイビームに配光特性に優れたマルチフレクター式を、それぞれ独立して配置した異形1灯ハロゲンヘッドランプの採用により、気品と迫力とを両立させたフロントビューを造形しています。また、リヤドアガラス、リヤクォーターガラス、パッドドアガラスにプライバシーガラスを採用。そのうえ、リヤクォーターガラスには、運転席からリモートコントロールにより、左右独立して操作できるパワークォーターウィンドウを採用。リヤキャビンの換気が簡単に行なえます。



側面はハメコミ合装です。

INTERIOR

①チルト&スライド電動式サンルーフ ②スライド式ダブルサンバイザー(運転席・助手席) ③オーバーヘッドコンソール(小型) ④本木目センタークラスターパネル ⑤本木目フロントコンソールパネル ⑥本木目パワーウィンドウスイッチベース ⑦アクセサリースOCKET(DC12V) ⑧クールボックス(メーカーオプション) ⑨マルチCDキートンユニット(GPSボイスナビゲーション付EMV、ランドクルーザー・スーパースターライフサウンドシステム<EMV仕様>、TV、FMタイパシティガラスアンテナとセトでメーカーオプション) ⑩カップホルダー(後席用) ⑪パワーウィンドウスイッチ



EXTERIOR

①プロジェクター式ヘッドランプ(ロービーム) & フォグランプ ②専用フロントグリル ③専用フロントバンパー ④ヘッドランプクリーナー(メーカーオプション) ⑤すべり止り付サイドステップ ⑥ルーフレール ⑦ワイヤレスドアロックリモートコントロール ⑧プライバシーガラス(リアドアガラス、リヤクォーターガラス、バックドアガラス) ⑨275/70R16ウシアルタイヤ&専用16"SJアルミホイール

MECHANISM

クラス*世界トップレベルの性能を発揮する、4.7ℓV8ガソリンエンジン。圧倒的な低速トルクと高級車ならではの優れた静粛性、そしてクラストップレベルの低燃費。最上級SUVにふさわしいパワーソースとしての在るべき姿を求めて4.7ℓV8ガソリンエンジンを搭載。吸気効率に優れた縦型インテークポートとベントルーフ型燃焼室の採用により理想的な燃焼を実現。さらに燃焼室のスキッシュエリアを斜めスキッシュとすることで、素早い燃焼と吸入空気量の増加を可能にし、アイドリング時や低速走行時にも安定した燃焼を確保。低速から高速まで滑らかで力強い走り、優れた低燃費を実現しています。また、出力、トルク、燃費の向上に加えて、走りのクオリティに大きな影響を与える静粛性をも徹底追求。エンジン単体での軽量化や、低回転域での消音性能を向上させつつ、高回転域では排気抵抗を低減する可変機構付大容量メインマフラーを採用。さらに、振動や騒音の室内への進入防止など、さまざまな配慮により、ハイレベルのドライブフィールをお届けいたします。

(*IWD・SUV (スポーツ・ユーティリティ・ビークル)タイプ同排気量クラス。)

電子制御式4速オートマチック(ECT-i)。高出力エンジンに対応し、確かな強度と優れた伝達効率を確保した電子制御式4速オートマチック外ランスミッションECT-iを搭載。変速タイミングからロックアップまでをコンピューターがきめ細かく制御し、エンジンパワーを効果的に引きだすとともに、

A Tライン圧制御にリニアソレノイドを採用。スムーズな走り、滑らかな変速フィー

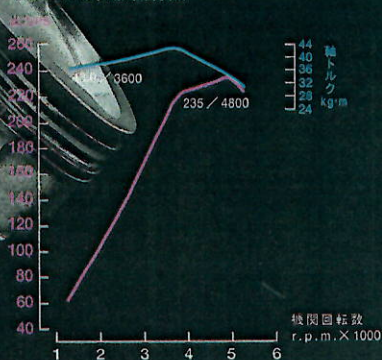
リングを実現しています。また、走行条件やドライバーの好みに応

じてノーマル、パワーの2パターンの選択が可能なら

えに、雪道などでの発進に便利な2ndス

タートモードも採用しました。

■2UZ-FE性能曲線図



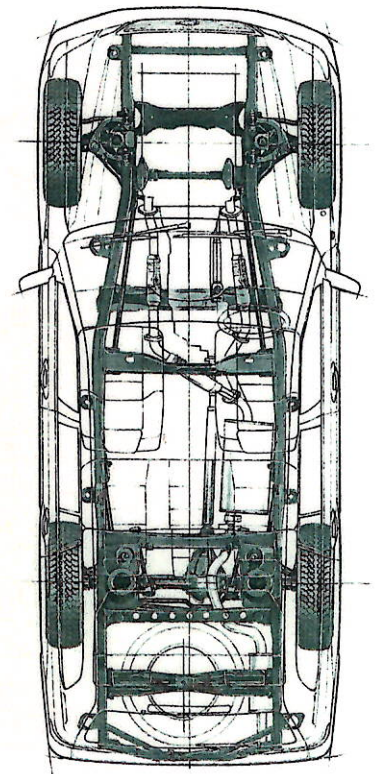
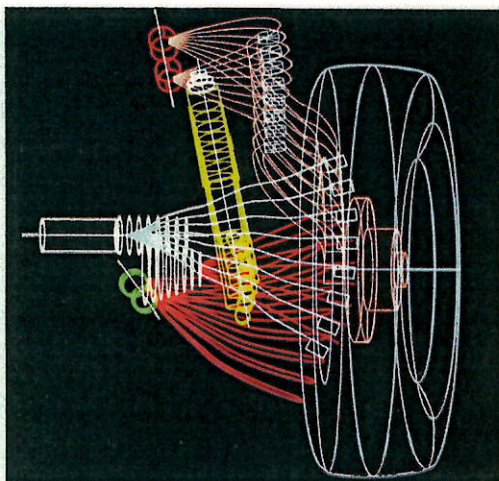
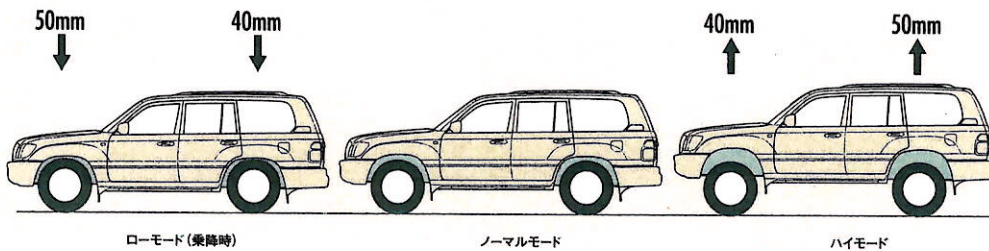
乗降性と悪路走破性。相い反する要素を両立させたAHC(アクティブ・ハイト・コントロール・サスペンション)。

最上級SUVの使命として、お乗りになるすべての方に快適な乗降性を提供しなければなりません。また一方で、本格4WDの最高峰として、大きな対地障害角やロードクリアランスが必要とされます。ランドクルーザー シグナスは、高い車高が必要な時には高く、低い車高が必要な時には低くするAHC機構を採用。通常走行時のノーマルモード、大きなロードクリアランスを確保するハイモード、そして、乗降時などに便利なローモードの3つの車高ポジションを設定。さらにL4レンジにはハイモードで走行中に悪路などで一輪が空転すると、自動的に車高がより高くなるエクストラハイモードも採用。さらに、乗員数や荷物の積載条件にかかわらず、つねに一定の車高を維持するオートレベル機能や、車速に応じて自動的に車高調整を行なう車速感应機能も採用。あらゆる走行条件下でも快適な乗り心地と安定性を発揮します。

電子制御サスペンション スカイフックTEMS。路面の凹凸に対して減衰力をリアルタイムにコントロールし、優れた乗り心地と高い走行安定性を実現するスカイフックTEMSを採用。ステアリング操作や車速など、ドライバーの操作状況に応じた最適な減衰力制御も行ないます。

世界のあらゆる道を踏破したセンターデフ付フルタイム4WD機構。4WDの最高峰ランドクルーザー100の強靭なメカニズムをフルに受け継ぐシグナスは、通常時に見せるジェントルな走りに加え、ひとたび悪路に踏み込めば、センターデフ付フルタイム4WD機構によりオンロードでもオフロードでも、さまざまな走行条件下で高いトラクション性能を発揮し、優れた走破性と走行安定性を確保します。

※詳しい装備の設定につきましては、P21の主要装備一覧をご覧ください。



SAFETY

●アクティブセーフティー 予防安全の視点から

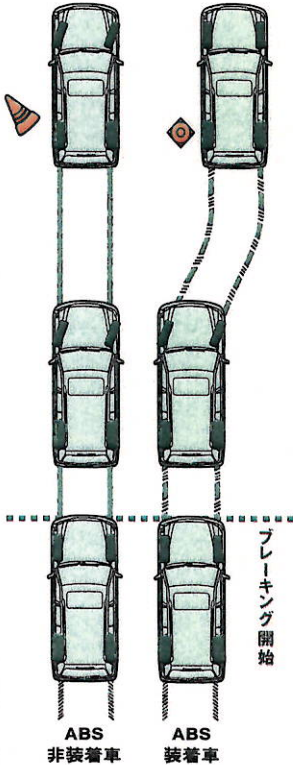
事故の発生を未然に防ぐという予防安全の視点に立った場合、ドライバーの役割は重要です。その場合、クルマはドライバーの安全への意志をいかにサポートし、応えるかという安全性能が必要となります。

ABS(アンチロック・ブレーキ・システム)。急制動時や滑りやすい路面でのブレーキング時に、4輪のブレーキ油圧をコンピューターが制御することで、車輪のロックを防止。車両安定性と操舵性の確保に貢献します。

リバース連動下向きドアミラー(運転席・助手席側)。リモコンドアミラースイッチがRまたはLポジションにあるとき、シフトレバーをリバースポジションにシフトすると、それに連動してミラーの鏡面が運転席が約2度、助手席側で約4度、下方に向き、左右後輪付近の視界を確保。さらに、自動防眩機能も採用しました。

(※リモコンドアミラースイッチがNポジションにある場合にはドアミラーは連動しません。)

●ABS装着車・非装着車 走行比較図



●パッシブセーフティー 衝突安全の視点から

万一事故が発生した場合、クルマが果たすべき大きな役割は<乗員保護>、<乗員救護>のふたつです。<乗員保護>は、安全な客室空間の確保と衝突の衝撃による客室との二次衝突から乗員を保護すること。そして<乗員救護>は、乗員の事故車両からの脱出・救出が速やかに行なえることです。

衝突安全ボディ“GOA”^{*1}。万一の衝突時には、乗員をしっかりと守ることができるボディ。その実現のために、衝撃吸収ボディ&高強度キャビン“GOA”を採用。日本の安全基準や、欧州の衝突安全基準はもとより、さらに厳しいトヨタ独自の目標をクリアしたクラス^{*2}世界トップレベルの乗員保護性能を確保しています。

(^{*1}GOA=Global Outstanding Assessment:世界トップレベルの安全評価という意味。)
(^{*2}4WD・SUV(スポーツ・ユーティリティ・ビークル)タイプ同排気量クラスでの比較。)

デュアルSRSエアバッグ(SRS[乗員保護補助装置]:Supplemental Restraint System)。万一の事故の際、前方からの強い衝撃に対して作動し、シートベルトの働きと合わせて、運転席・助手席乗員の頭や胸の重大な傷害を軽減します。(※SRSエアバッグは、シートベルトを補助する装置です。必ずシートベルトをご着用ください。)(なお、SRSエアバッグは、衝突時の衝撃が弱い場合は作動しません。)

プリテンショナー&フォースリミッター付シートベルト。万一の前面衝突時に、シートベルトを瞬時に巻き取ることで、乗員の拘束効果をより高めるプリテンショナー機構。そして、一定以上の荷重がかかると、その荷重を維持し、胸部への衝撃を緩和するフォースリミッター機構を採用しました。(※プリテンショナー機構は、衝突時の衝撃が弱い場合は作動しません。)

ヘッドインパクトプロテクション。乗員が客室と二次衝突することにも配慮し、ピラーガーニッシュやルーフ内部に乗員の頭部などを保護するために、衝撃を緩和するエネルギー吸収材を内蔵しています。

※詳しい装備の設定につきましては、P21の主要装備一覧をご覧ください。

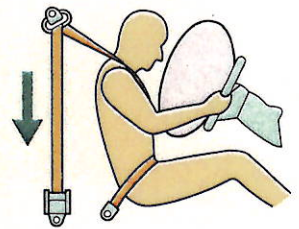


●オフセット前面衝突実験(60km/h)
■写真は実験用の試作車です。

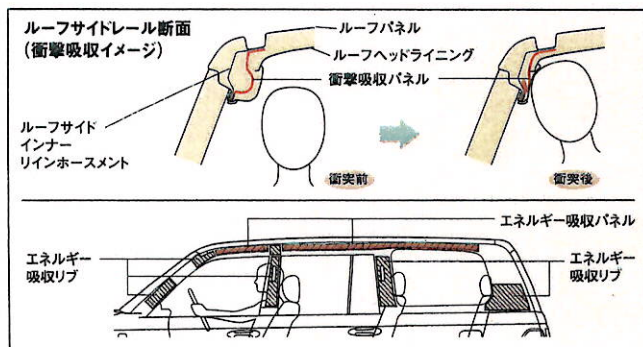
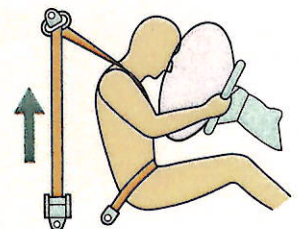


●デュアルSRSエアバッグ
■写真は機能説明のためにSRSエアバッグが作動した状態を再現したものです。
*チャイルドシートなどを助手席に装着するときは、後向きにしないなど、ご注意ください。また項目があります。必ず取扱書をご覧ください。

●プリテンショナー機構



●フォースリミッター機構



●ヘッドインパクトプロテクション



●自動防眩式インナーミラー ●補助確認装置(2面鏡式)

車名	ランドクルーザー
グレード名	シグナス
ボディ形状	ワゴン

主要装備一覧

■主な標準装備

緑文字=ランドクルーザー シグナス専用装備

- タイヤ&ホイール
 - 275/70R16ラジアルタイヤ
 - 専用16×8Jアルミホイール
 - スベアタイヤ(車両搭載タイヤ)
- メカニズム
 - AHC(アクティブ・ハイト・コントロール・サスペンション) & スカイフックTEMS
 - L.S.D.<リミテッド・スリップ・デフ>(リヤ)※1
- 安全
 - ABS
 - デュアルSRSエアバッグ
 - ヘッドインパクトプロテクション
 - プリテンションナー&フォースリミッター付シートベルト(運転席・助手席)
 - アジャスタブルショルダークラッシュ・セカンドシート左右席)
 - チャイルドシート固定機構(セカンドシート左右席)
 - メモリー付電動格納式カラードドアミラー(自動防眩式)
 - ヒーターミラー
 - リバース連動下向きドアミラー(運転席・助手席側)
 - 自動防眩式インナーミラー
 - プロジェクター式ヘッドランプ(ロービーム)
 - プロジェクター式フォグラブ
 - 補助確認装置(2面鏡式)
- 外装
 - パワークォーターウインドウ
 - プライバシーガラス(リヤドアガラス、リヤクォーターガラス、バックドアガラス)
 - チルト&スライド電動式ムーンルーフ(挟み込み防止機構付)
 - ルーフレール
 - 専用フロントグリル
 - 専用フロントバンパー
 - すべり止め付サイドステップ
- 計器盤&操作性
 - オプティロンメーター(メーター照度コントロール付)
 - メモリー付電動チルト&テレスコピックステアリング
 - フロントドア・リヤドアワンタッチ式パワーウインドウ(挟み込み防止機構付)
 - ワイヤレスドアロックリモートコントロール
- シート
 - 本革シート
 - メモリー付パワーシート(運転席)
 - パワーシート(助手席)
 - シートヒーター(運転席・助手席)
- 内装
 - 本木目フロントコンソールパネル
 - 本木目センタークラスターパネル
 - 本木目パワーウインドウスイッチベース&オーナメント
 - 本革ドアトリム
 - 革巻きリヤコンソールボックス
 - オーバーヘッドコンソール(小型)
 - 専用ルーフヘッドライニング(ニット)
 - スライド式ダブルサンバイザー(運転席・助手席)
 - CYGNUSロゴ入りスキャッフプレート
 - CYGNUSロゴ入りリヤセットプレート
 - アクセサリソケット:DC12V(フロント1個、リヤ1個)
- オーディオ
 - ランドクルーザー・スーパーライブサウンドシステム(CD・カセット一体AM/FMマルチ電子チューナー付ラジオ+7スピーカー)
 - ラジオ連動オートアンテナ&FMダイバシティガラスアンテナ
- 空調
 - デュアルオートエアコン
 - デジタルブッシュ式ヒーターコントロールパネル※2
- その他
 - 寒冷地仕様
 - 工具※3

■メーカーオプション

- (ご注文時に申し受けます。メーカーの工場に装着するため、ご注文後はお受けできませんのでご了承ください。)
- ホワイトパールマイカ<057>のボディカラー ¥35,000
 - 電動デフロック(リヤ)※4 ¥45,000
 - ヘッドランプクリーナー ¥12,000
 - リヤアンダーミラー ¥6,000
 - バックドア付スベアタイヤキャリア(ロック付) ¥52,000
 - GPSボイスナビゲーション付EMV(エレクトロマルチビジョン)※5 ¥430,000
 - ランドクルーザー・スーパーライブサウンドシステム<EMV仕様>※5
 - マルチCDオートチェンジャー(リヤコンソールボックス内蔵式)※5
 - TV/FMダイバシティガラスアンテナ※5
 - クールボックス ¥65,000

※1 電動デフロック装着時には装着されません。 ※2 GPSボイスナビゲーション付EMV(エレクトロマルチビジョン)装着時にはデジタルタッチ式ヒーターコントロールパネルとなります。 ※3 工具の内容はジャッキ、ジャッキハンドル、プライヤー、スパナ、ハブナットレンチ、ドライバー、プラグレンチ、バグとなります。 ※4 L.S.D.との同時装着はできません。 ※5 GPSボイスナビゲーション付EMV(エレクトロマルチビジョン)、ランドクルーザー・スーパーライブサウンドシステム<EMV仕様>、マルチCDオートチェンジャー、TV/FMダイバシティガラスアンテナはセットでメーカーオプション。
●詳しい装備の内容につきましては、販売店におたずねください。

■メーカー希望小売価格 ¥5,150,000

- 価格はメーカー希望小売価格で参考価格です。価格は各販売店が独自に定めていますので、詳しくは各販売店までお尋ね下さい。
- 価格はスベアタイヤ&交換用工具付の価格です。●保険料、税金(含む消費税)、登録料などの諸掛は別途申し受けます。
- メーカー希望小売価格にはオプション価格が含まれません。●価格は、沖縄地区を除く価格です。

主要諸元一覧

■車両型式・重量・性能

型式:GF-UZJ100W-GNPZK
 車両重量:2,470kg※1
 車両総重量:2,910kg※1
 最小回転半径:5.9m

■燃料消費率

60km/h定地走行(運輸省届出値):9.4km/ℓ
 10-15モード(運輸省審査値):6.1km/ℓ

■エンジン

型式:2UZ-FE
 種類:水冷V型8気筒DOHC
 使用燃料:無鉛プレミアムガソリン*
 総排気量:4.663ℓ
 内径×行程:94.0×84.0mm
 圧縮比:9.6
 最高出力(ネット):235PS/4,800r.p.m.
 最大トルク(ネット):43.0kg・m/3,600r.p.m.
 燃料供給装置:電子制御式燃料噴射装置
 燃料タンク容量:96ℓ

■寸法・定員

全長:4,890mm※2
 全幅:1,940mm
 全高:1,890mm
 ホイールベース:2,850mm
 トレッド(前/後):1,620/1,615mm
 最低地上高:220mm
 室内長:2,505mm
 室内幅:1,620mm
 室内高:1,150mm
 乗車定員:8名

■ステアリング・サスペンション・ブレーキ・駆動方式

ステアリング:ラック&ピニオン式
 サスペンション(前/後):ダブルウイッシュボーン式独立懸架/
 トレーリングリンク車軸式コイルばね(スタビライザー付)
 ブレーキ:ベンチレーテッドディスク(前/後)
 駆動方式:四輪駆動

■トランスミッション主要諸元 <電子制御式4速オートマチック(ECT-i)>

第1速:2.950
 第2速:1.530
 第3速:1.000
 第4速:0.765
 後退:2.678
 減速比:4.300
 副変速比(高/低):1.000/2.488

※1 車両重量、車両総重量はバックドア付スベアタイヤキャリアを装着した場合10kg、GPSボイスナビゲーション付EMVを装着した場合10kgそれぞれ増加します。

※2 全長はバックドア付スベアタイヤキャリアを装着した場合235mm長くなります。

●モード走行時における燃料消費率の表示は、順次「10モード」から「10-15モード」に切り替わります。「10-15モード」は都市内高速走行等が加味されているため、同じ車両で測定した場合「10モード」より平均的には10%程高い値(自工会調べ)となります。

●なお、これらの燃料消費率は定められた試験条件のもとでの値です。実際の走行時には、この条件(気象、道路、車両、運転、整備などの状況)が異なってきますので、それに応じて燃料消費率が異なります。

●エンジン出力表示にはネット値とグロス値があります。「グロス」はエンジン単体で測定したものであり、「ネット」とはエンジンを車両に搭載した状態とほぼ同条件で測定したものです。同じエンジンで測定した場合「ネット」は、「グロス」よりガソリン自動車で約15%程低い値(自工会調べ)となっています。

●“LAND CRUISER” “CYGNUS” “GOA” “TEMS” “EFI” “ECT-i” はトヨタ自動車(株)の登録商標です。

* 無鉛レギュラーガソリンもご使用できます。その場合は、エンジン出力低下などの現象が発生します。

■道路運送車両法による自動車型式指定申請書数値


■製造事業者:トヨタ自動車株式会社

本仕様ならびに装備は予告なく変更することがあります。
 (このカタログの内容は98年12月現在のもの)
 ボディカラーおよび内装色は撮影、印刷インキの関係で
 実際の色とは異なって見えることがあります。

このカタログに関するお問い合わせは、
 お近くのランドクルーザー取扱販売店
 または下記のお客相談センターへ

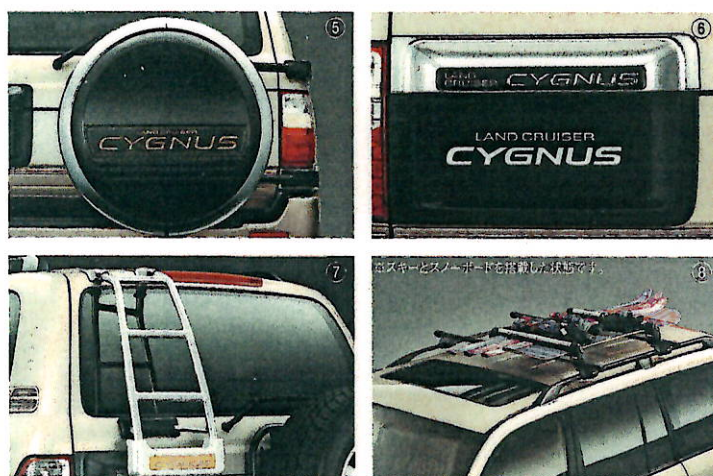
トヨタ自動車株式会社 お客相談センター
 全国共通・フリーフォン ☎ 0070-800-778899
 所在地 〒461-8711 名古屋市中区東一丁目23の22
 オープン時間 月曜～金曜(除く祝祭日)
 9:00～12:00 13:00～17:00

スピードはひかえめに。シートベルトは忘れずに。

人へ。社会へ。地球へ。  TOYOTA

森林資源保護のため再生紙を使用いたしました。

DEALERS OPTION



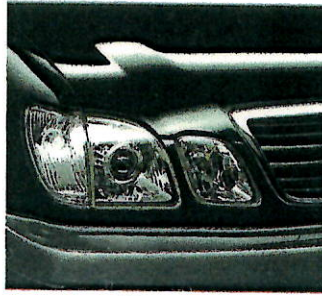
- ①メタル調グリル ②サイドステップカバー ③ストライプテープ(タイプⅣ) ④補助確認装置(カラード)
 ⑤スベアタイヤカバー(ハードタイプ・メッキ) ⑥クロームライセンスカバー ⑦リヤラダー
 ⑧スーリーシステムラック(ベースラック、スキー&スノーボードアタッチメント6)



オプションパーツに関して、さらに詳しくお知りになりたい方は、ランドクルーザーオリジナルアクセサリカタログをご覧ください。

販売店装着オプションは、車両、グレード、オプションによって装着できない場合があります。詳しい設定につきましては、販売店におたずねください。

BODY COLOR



ブラック<202>



ページュメタリック<4M9>



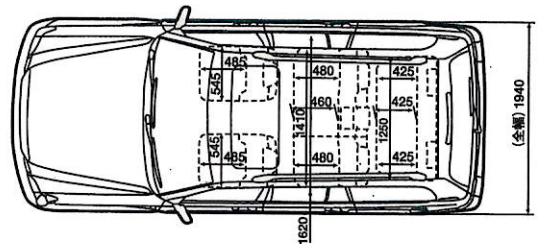
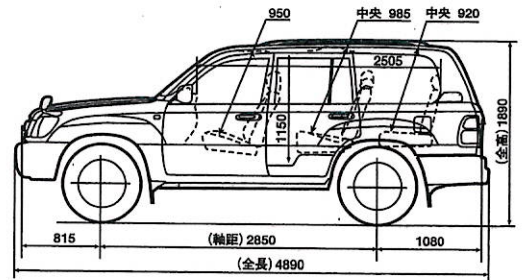
グリーンマイカ<6R1>



ホワイトパールマイカ<057>
(メーカーオプション)

内装色はすべてオーク<40>となります。

■寸法図 シグナスグレード(単位:mm)



トヨタカードのおトクが、パワーアップだ。

チャンスがワイドに！

車検・中古車・新車

キャッシュバック

チャンスがビッグに！

最大 30万円

キャッシュバック

●新車は1ポイント=1円、車検ご利用の場合のみ3ポイント=2円(端数切り上げ)の換算となります。●おクルマの購入時のトヨタカードのお取扱いについては、事前に販売店にご確認ください。



初年度年会費無料！

※ただし一歳カード、学生カードのみ対象となります。一歳カードの年齢、年齢によりサービスが異なりますので、詳しくは販売店までおたずねください。

クルマが未来になっていく。

