



# TOYOTA LAND CRUISER

4WHEEL DRIVE / 125PS



レジャー用ワゴンとしてもお乗りいただける車です

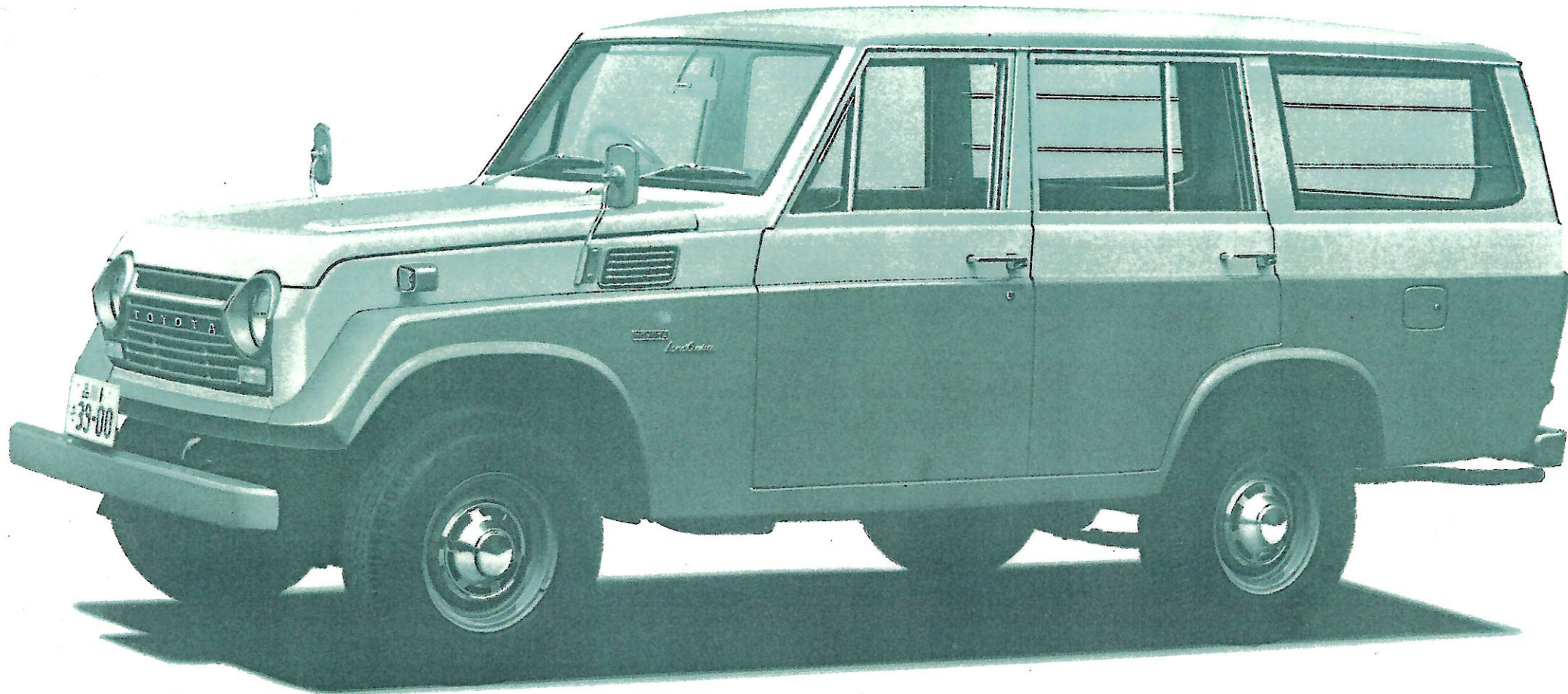
トヨタ ランドクルーザー

ライトバン FJ55V

3878cc125馬力 6人乗り300\*<sub>0</sub>積(3人乗車時500\*<sub>0</sub>積)

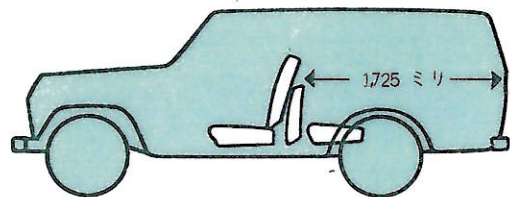




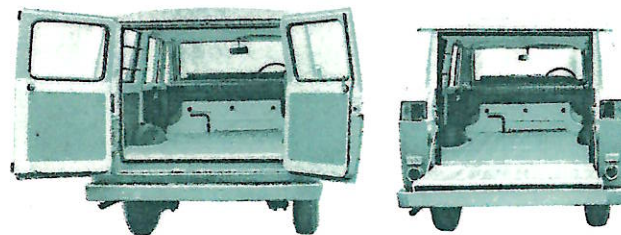


ビジネスからレジャーにまで乗りまわせる新しいタイプの“乗用車”とお考え下さい。機能的で、しかも乗用車ムードあふれるスタイル。この独特のスタイルに象徴されているように、ランドクルーザー・ライトバンFJ55Vは、建設現場でご使用の時にも、休日のハンティングでお乗りになる時にもうってつけの車です。乗り心地、安全性を特に配慮した設計です。6人乗りの広い室内。シートはクッションがよく快適です。計器盤を厚いパッドで覆うなど、安全性への配慮も万全です。

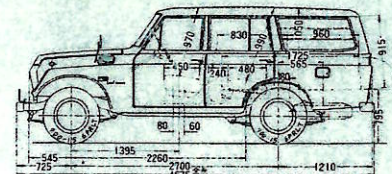
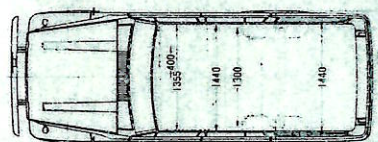
パワーは強力、そして足まわりはがん丈。3878cc125馬力の強力エンジンの搭載で、このクラス随一の高速性、登坂力を発揮。4輪駆動のため雪道などの悪路も平気です。



3人乗りの時…リヤ・シートをたたむと床面と水平になり、荷室が広くなります。

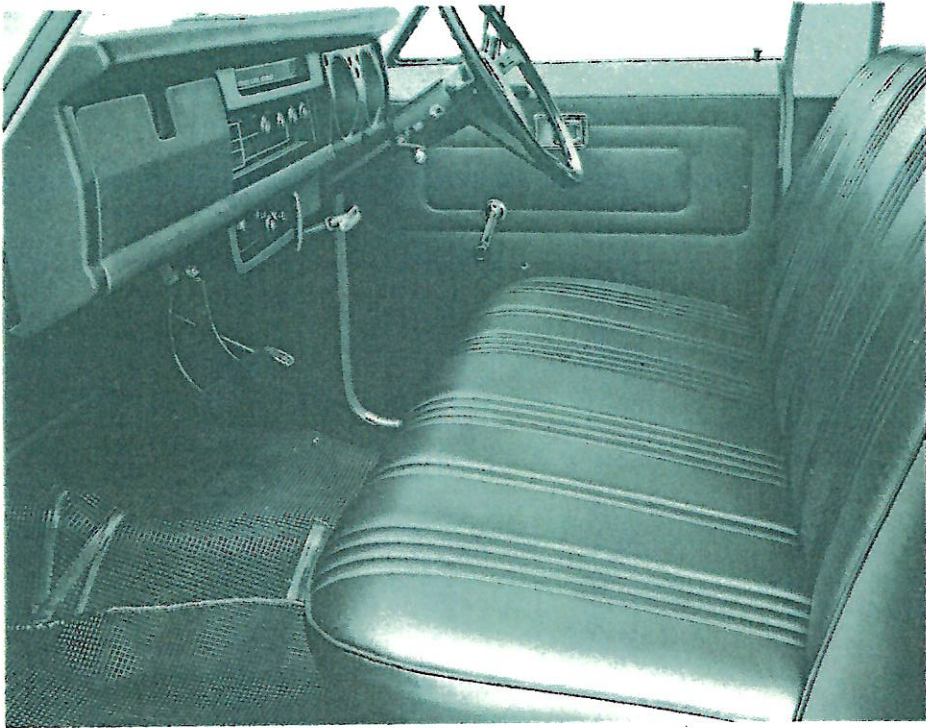


FJ55V 寸法図



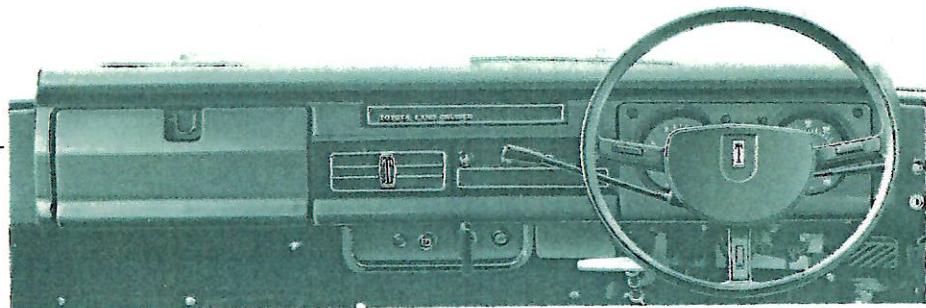
リヤ・ゲートは…観音開き(写真左) パワー・ゲート(写真右)の2種類。パワー・ゲートは窓ガラスが電動式で専用鍵、又は運転席スイッチで開閉。窓ガラスを閉めるとゲートもロックされます。





**快適な運転席、操作もじつにラク**  
ハンドルの位置や角度、シートの厚み、クッションの柔らかさ、背もたれの角度などすべて充分なデータに基づいて決められています

運転者本位の乗りやすい設計です。長いホイールベース、豊かなサスペンションなどと相まって快適な乗り心地。長時間の山岳地走行でも疲れません。

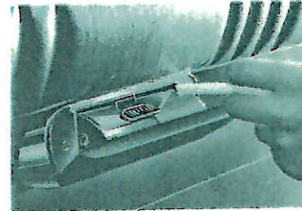


**細かなところまで安全設計です**  
厚くソフトな安全パッドで覆われている計器盤。防眩性を考えて、小さなスイッチまでもシックな黒

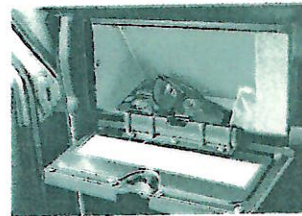
色に塗られています。フロント・ウィンドウは視界が広く見やすい曲面ガラスを採用。安全に、そして快適に運転できます



**シート・アジャスター……**  
フロント・シートに装置。レバーを右に引くと前後に140mmも調節でき、身体に合った理想的なドライビングポジションが得られます。



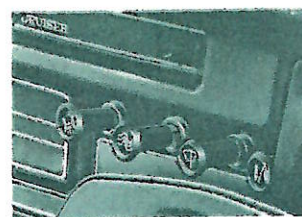
**灰皿……**前席は、インストルメントパネルの下、運転席から容易にとどく位置。後席は、前席の背もたれ裏側に設けられています。



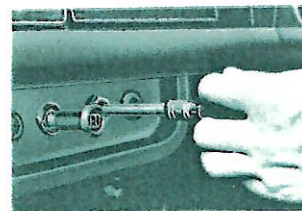
**グローブ・ボックス…**車検証、書類などの貴重品を入れるのに便利です。



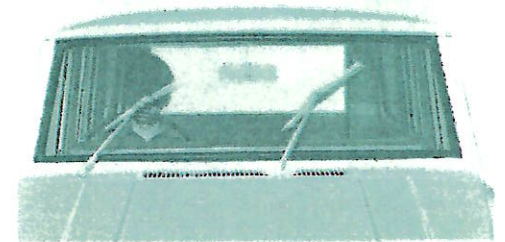
**見やすい円形メーター……**  
右はスピード・メーター、左は燃料計・油圧計・電流計・水温計が一つにまとめられているコンビネーション・メーターです。



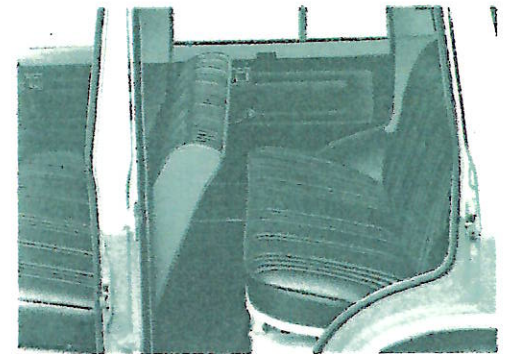
**わかりやすいスイッチ類…**  
操作しやすい配置で、しかも絵と文字で表示されていますが、一目でわかります。安全性を考え、すべて計器盤面より奥に設けられています



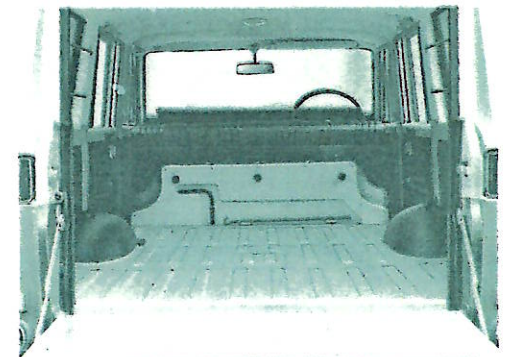
**2スピード・トランスファー**  
前進3段の変速比を、それぞれ高低2段に切り換え6段に使用できる装置です。ロー・レンジを使用の際は自動的に4輪駆動になります



**強力2スピード・ワイパー……**ワイパーの速度が2段調節式。強い雨の時でも確実に作動し、視界を確保します。



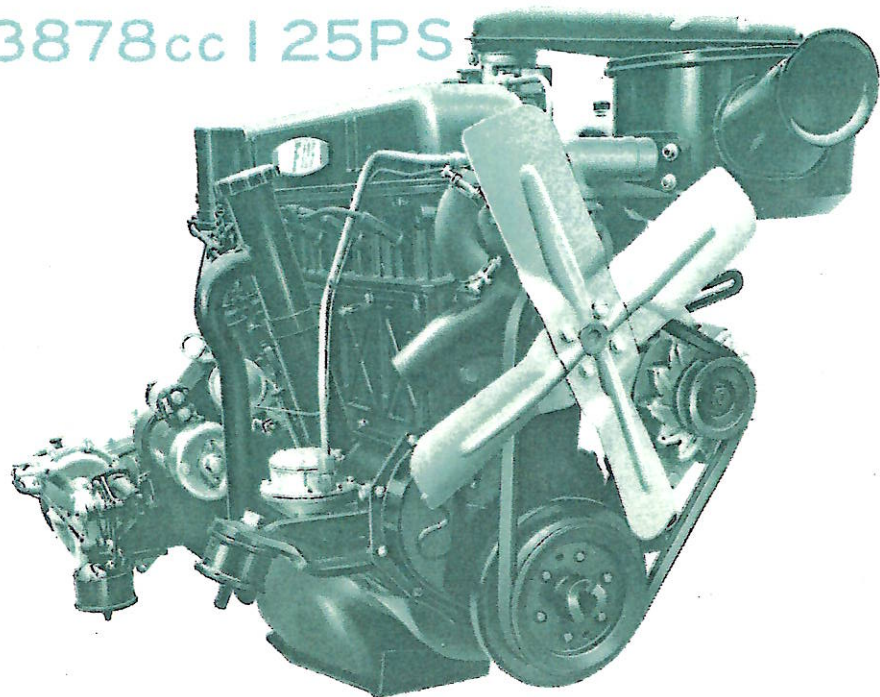
**おとなが3人ラクにすわれるリヤ・シート**  
足もとも広く、中型セダンなみのすわり心地よいシートです。前席と同じく安全ベルト(注文装備品)が付けられます。



**このクラス最大の荷室スペース…**面積が2.5㎡(3人乗りの時)最大積載量500kg(3人乗りの時)機材でもレジャー用品でも、たっぷり積めます。スペアタイヤは床下に装備。



3878cc | 25PS

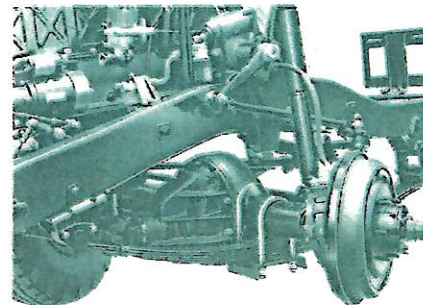


前輪ブレーキ…効きのよいツ・リーディング式

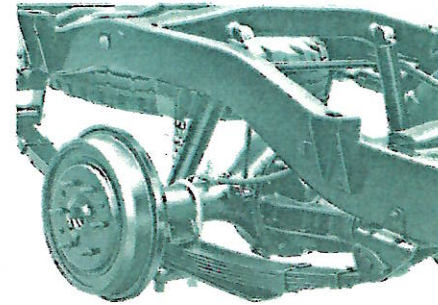
後輪ブレーキ…強力なデュアル型ツ・リーディング式です。



オルタネーター…低速時でも充電する高性能の交流発電機です。

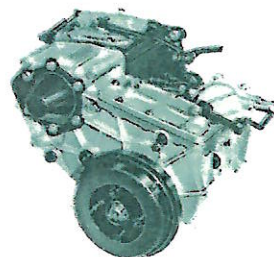


フロント・サスペンション……幅70<sup>mm</sup>、厚さ6<sup>mm</sup>のリーフ・スプリング7枚に、複動式のショック・アブソーバーを併用。山道などの悪路の走行では特に威力を発揮する、タフなサスペンションです。弾性ゴムのボディ・マウンティングや長いホイールベースなどと相まって、快適な乗り心地を生みます

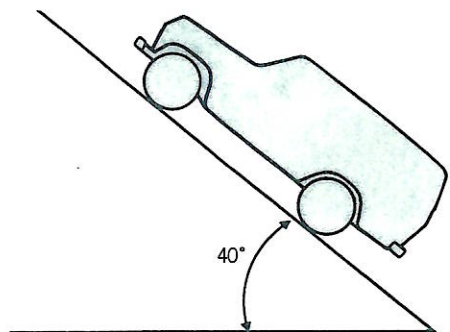


リヤ・サスペンション……幅70<sup>mm</sup>、厚さ7<sup>mm</sup>のリーフ・スプリング7枚と、厚さ13<sup>mm</sup>の補助バネ1枚。さらに複動式のショック・アブソーバーとトーションバー式スタビライザーを併用。悪路に強いばかりでなく、満載した機材などを痛めず、しかも快適な乗り心地を生む設計です。

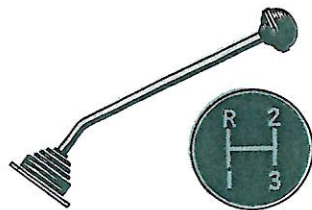
高速性能がさらに高められた、トヨタF型エンジンです。最高時速は130km。馬力当り重量が軽いため、出足・加速は鋭く、登坂力も抜群。最大トルクは29kg-mと強大で、低速から高速まで平均したねばり強さを発揮します。長時間の連続運転にも余裕たっぷりです



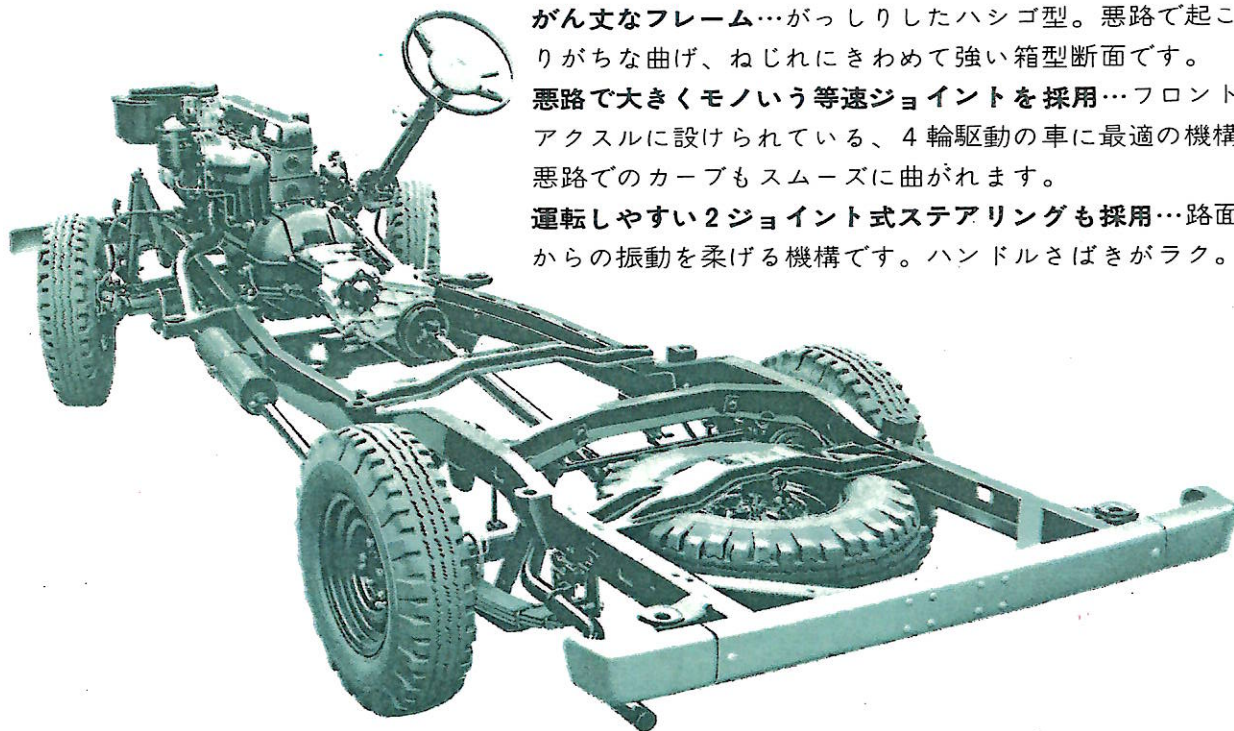
トランスミッション…前進3段・後退1段。トランスファー(前ページ参照)との併用で前進6段になります。●3段フロア・シフトもあります。(注文装備品)



抜群の登坂力…40度の急坂をぐいぐい登る、ずばぬけた力を秘めています。最小回転半径…6.2m。このクラス最小。



3段フロア・シフト(注文装備品)全車に装備できます。



がん丈なフレーム…がっしりしたハシゴ型。悪路で起こりがちな曲げ、ねじれにきわめて強い箱型断面です。悪路で大きくモノいう等速ジョイントを採用…フロントアクスルに設けられている、4輪駆動の車に最適の機構。悪路でのカーブもスムーズに曲がれます。運転しやすい2ジョイント式ステアリングも採用…路面からの振動を柔げる機構です。ハンドルさばきがラク。

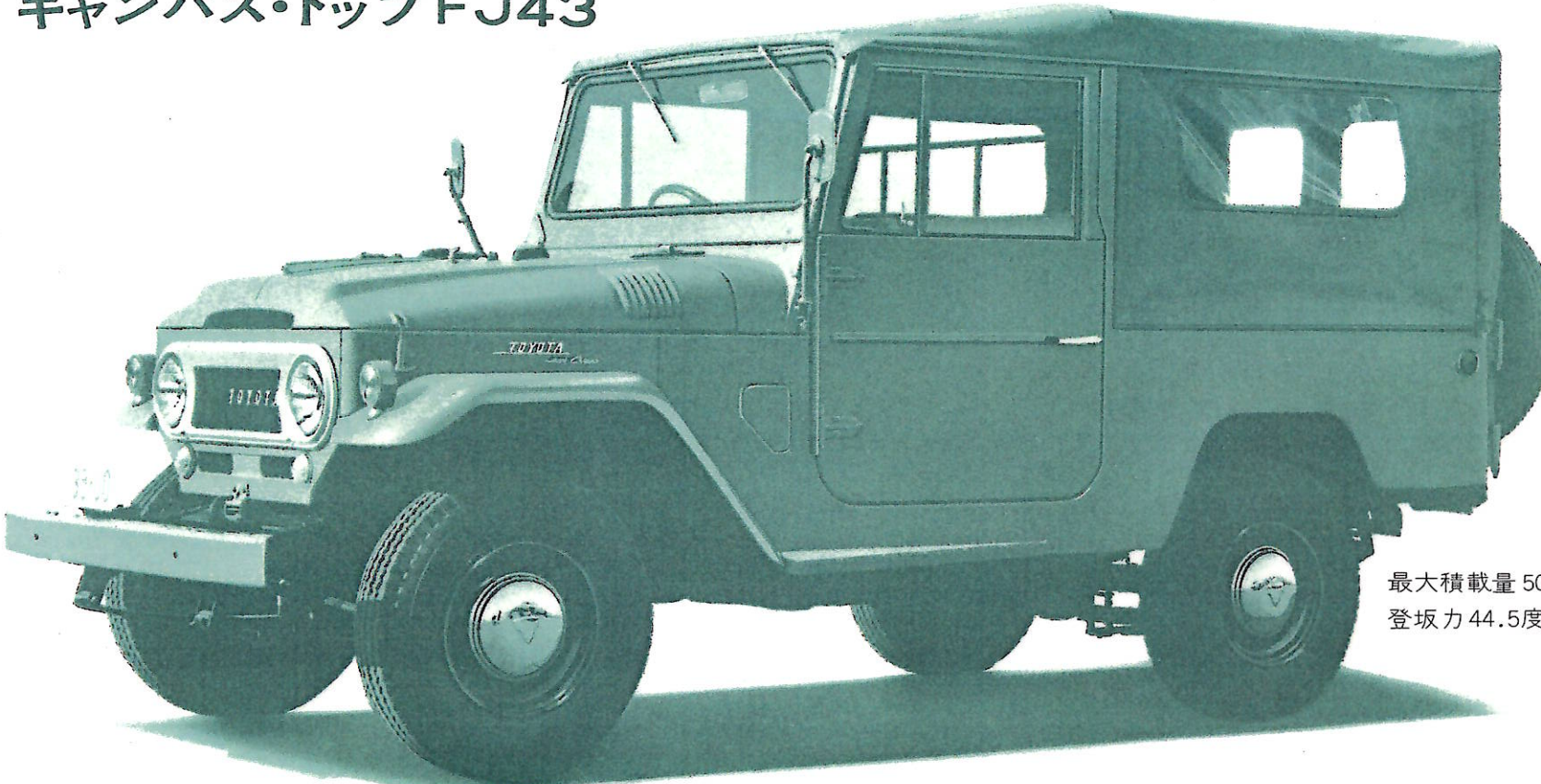


# トヨタ ランドクルーザー キャンバス・トップFJ43

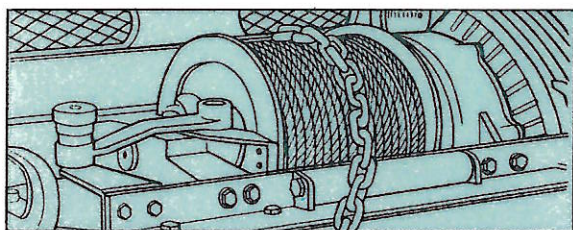
リヤ・スペースが広く、人員も機械も大量に輸送できる車で  
3878cc125馬力 9人乗り 4輪駆動

乗車定員9人、最大積載量 500Kg (3人乗車時)。ランドクルーザーの中では最大の輸送力をそなえています。エンジンは強力125馬力足まわりは強じん。機械運搬の車としても、人員輸送の車としても申しぶんのない設計です。

このほかに、次の2車種があります  
キャンバス・トップFJ40...7人乗り  
小さなボデーに125馬力エンジンを搭載した機動力あふれる車です。  
ライトバンFJ40V...5人乗り。  
悪天候に強いハード・トップ型です  
\*お仕事やお乗りになる場所に  
応じて最適の車をお選びください。

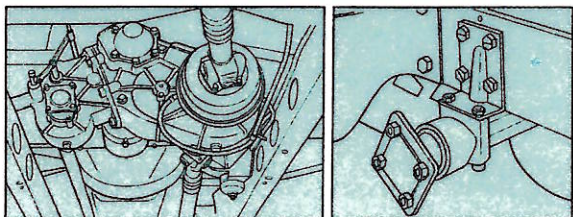


最大積載量 500kg (3人乗車時)・最高時速 130km  
登坂力44.5度・最小回転半径5.5m



## フロント・ウインチ(全車・注武装備品)

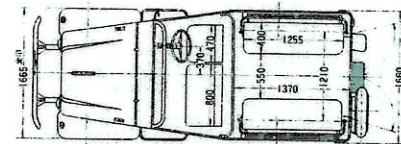
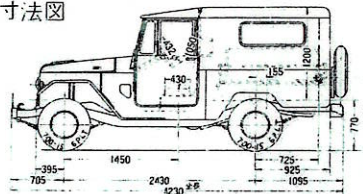
ランドクルーザーにはガードが大きく  
がん丈なウインチが取り付けられます  
ワイヤーは直径8<sup>3</sup>/<sub>8</sub>、長さ5m。先端  
に鎖とフックがついています。手動式  
自動式の2通りの方法で操作できます



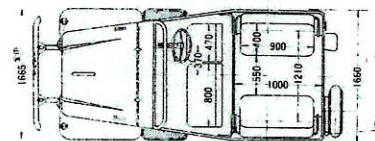
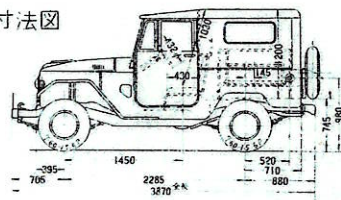
## パワー・テイクオフ 動力取り出し装置

エンジンの出力を作業用動力として利用  
できる装置。樹木を曳き倒したり、  
滑車との併用で機械を引き上げたりす  
るときにご使用ください。

FJ43寸法図



FJ40寸法図





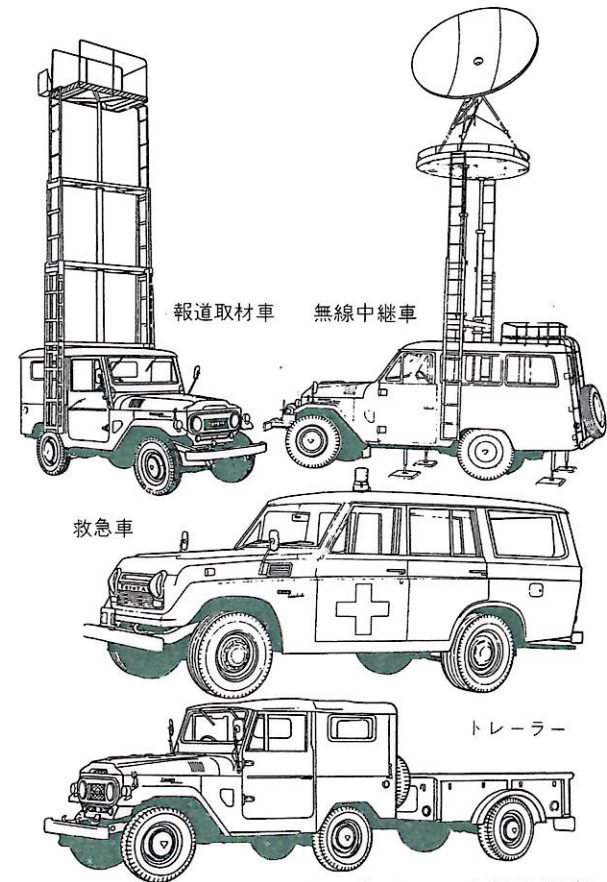
## 注文装備品が、こんなに豊富に用意されています

トヨタ ランドクルーザーは各車種とも注文装備品が豊富。そして格安です。お車のタイプや用途に合わせて、必要

な装備だけをそなえられるように配慮されているのです。下の表をご参考に係員へお申しつけください

フロント・ウインチについてはキャンバストップの頁に写真と説明文が載っています。ご参照ください。

	FJ55V	FJ43	FJ40	FJ40V
1. カーヒーター	○	○	○	○
2. ラジオ	○	○	○	○
3. シガーライター	○	○	○	○
4. ウインドウ・ウォッシャー	○	○	○	○
5. 3段フロア・シフト	○	○	○	○
6. フロント・ウインチ	○	○	○	○
7. トレーラー関係部品	—	○	○	○
8. 横リブタイヤ	○	○	○	○
9. シートベルト	○	○	○	○
10. フォグランブ	○	○	○	○
11. ブレーキブースター	○	—	—	—



このほかに……ピックアップ、ウインチ付作業車、消防車があります。特殊装備品としては、鋼鉄製の除雪板、250Kg積の専用トレーラーを用意。

## 海外でも人気者！

ランドクルーザーは海外、特に自動車王国のアメリカで絶賛を浴びています。権威ある自動車の専門誌「ロードテスト」や「モータートレンド」が、ランドクルーザーの特集号を発行。苛酷なテストを行なって性能のよさを報じています。いまや、このクラスでは、アメリカでもNo.1の人気者。強力なエンジン、すぐれた走行性、耐久性で大好評です。





爽快なレジャードライブも  
味わえます



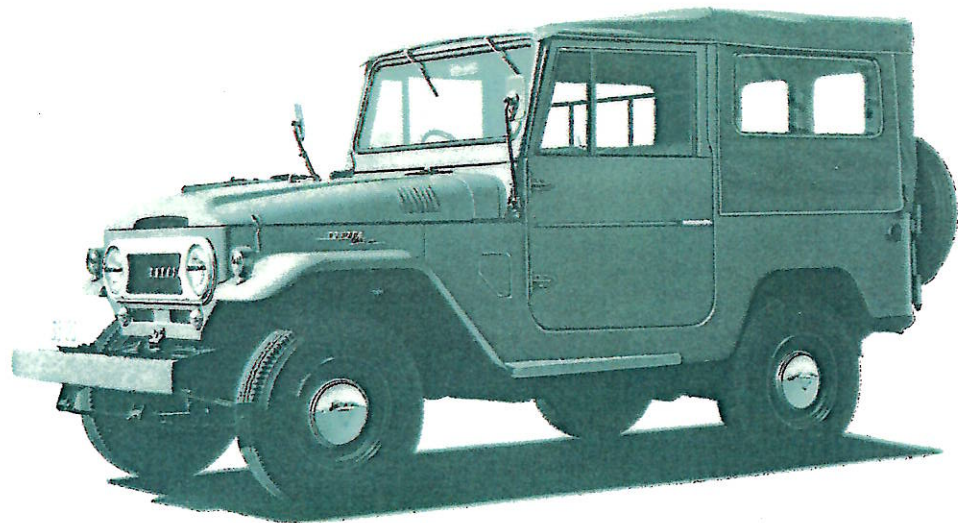
### トヨタ ランドクルーザー キャンバス・トップ FJ40

3878cc125馬力 7人乗り 4輪駆動

合理的な設計で、機動性・汎用性を誇る車です。

全長3.87m、全幅1.665mの小さなボデーに強力エンジンを搭載。山岳地帯の連絡用などに最適です。キャンバスは取りはずせます。

最大積載量400kg(3人乗車時)・最高時速130km・登坂力45°4度・最小回転半径5.3m



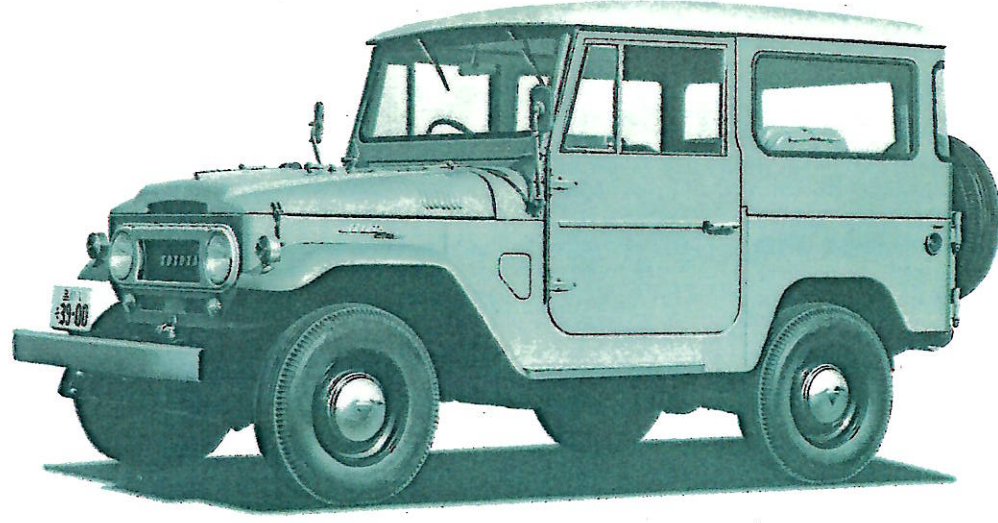
### トヨタ ランドクルーザーライトバンFJ40V

3878cc125馬力 5人乗り 4輪駆動

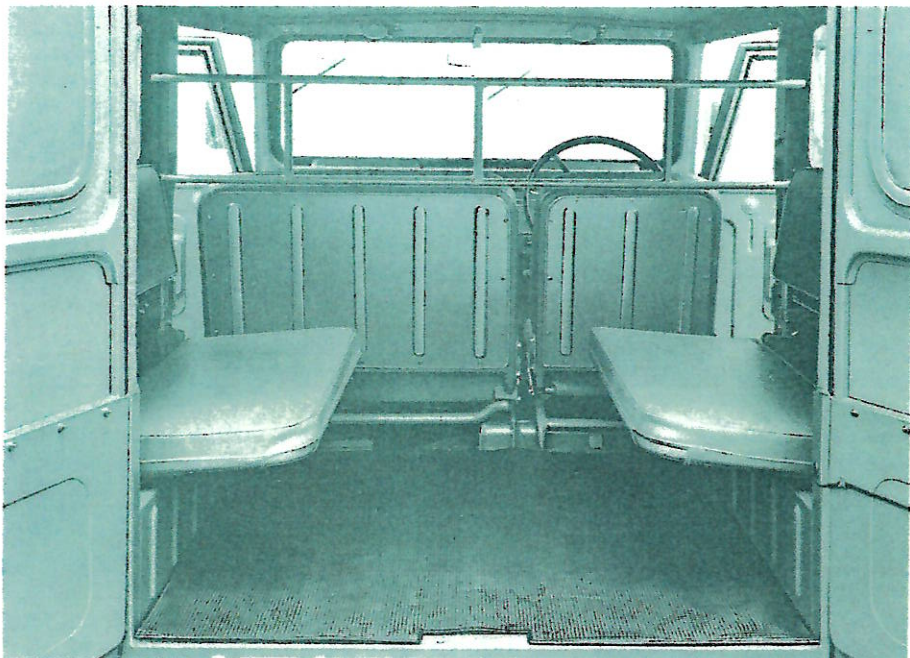
厳寒、悪天候に強いハードトップ・タイプです

このクラス随一の機動力。ハード・トップのため保温性が高く、居住性は満点。ルーフはキャンバス・トップと交換できます。

最大積載量400kg(3人乗車時)・最高時速130km・登坂力50度・最小回転半径5.3m







機能的に設計されている広い室内。前席は3人乗り。ドライバーのシートが独立していて、足もとも広く運転しやすい設計。後席は荷室の左右に設けられ、不用の時には

折りたためます。FJ40の後席は1シートが2人掛け。FJ40Vは1人掛けです。フロアはがん丈で、重い機材も安心して積めます。

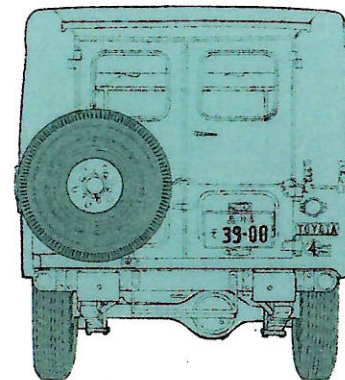


**コンビネーション・メーター**……中央はスピード・メーター、左下は油圧計と水温計、右下は燃料計と電流計。一目でわかる配置です。ヘッドランプがハイビームの時は計器盤のパイロットランプが点灯。

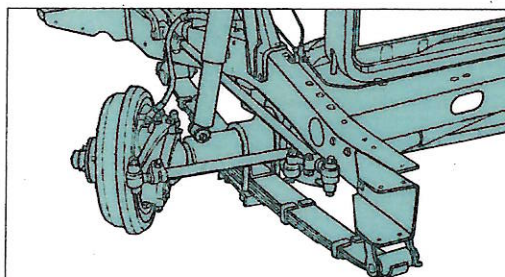
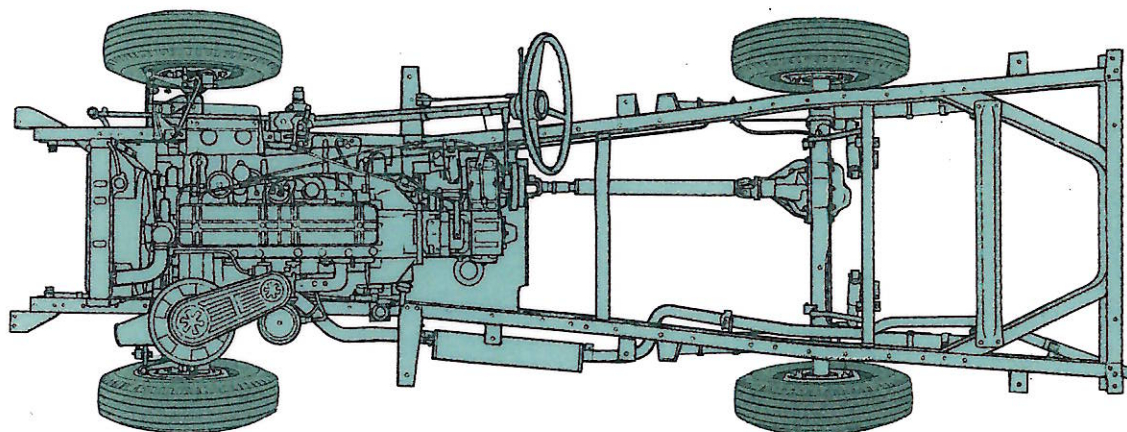


**グローブ・ボックス**…広く大きく車検証などを入れておくのに便利。**地図用豆ランプ**…24W。助手席の前にあり、ルームランプ・スイッチを引けば点灯します。**灰皿**…インストルメント・パネルの中央に装備。

**エンジン**は…3878cc強力125馬力。山岳走行にも余裕たっぷりです。高性能の交流発電機(オルタネーター)を使用していますから、バッテリーあがりがありません。**トランスミッション**は…前進3段・後退1段2・3速シンクロメッシュ。**2スピード・トランスファー**(ライトバンの頁参照)との併用で前進6段になります。なおフロア・シフトの3段ミッションもあります(注文装備品)。**等速ジョイント**(ライトバンの頁参照)の採用で悪路の運転もグンとラクになりました。**フレーム**は…剛性の非常に高いハシゴ型。

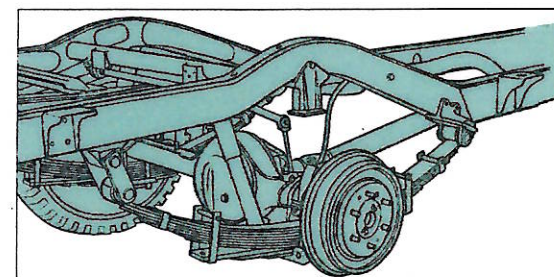


**リヤ・ドア**…幌と、その下のゲートが共に左右に開く観音開きです。(FJ40)



**フロント・サスペンション**…幅70mm、厚さ6mmのリーフ・スプリング7枚に、ショックアブソーバーを併用。

**フロント・ブレーキ**…ききのよいツールーディング式です。



**リヤ・サスペンション**…幅70mm、厚さ6mmのリーフ・スプリングと、厚さ11mmの補助パネを併用してショック・アブソーバーを併用。

**リヤ・ブレーキ**…デュアル型ツールーディング式。軽い踏力で強い制動力を生みます



# トヨタ・ランド・クルーザー仕様

項目	車種		FJ40	FJ43	FJ40V	FJ55V
	貨客兼用車		貨客兼用車	ライトバン	ライトバン	
寸法	全長	mm	3,870	4,230	3,870	4,675
	全幅	"	1,665		1,690	1,735
	全高	"	1,950	1,970	1,930	1,865
	ホイールベース	"	2,285	2,430	2,285	2,700
	トレッド	前	1,405			
		後	1,400			
	最低地上高	"	200	210	200	210
荷室	荷物室長	mm	1,000	1,370	1,015	1,725
	"幅	"	1,210		1,520	1,440
	"高	"	1,200	1,200	1,205	1,050
重量	車両重量	kg	1,480	1,590	1,565	1,810
	乗車定員	名	3	7	3	5
	最大積載量	kg	400	0	500	0
	車両総重量	"	2,045	1,865	2,255	2,985
性能	最高速度	km/h	130	130	130	130
	登坂能力	Sinθ	0.712	0.700	0.766	0.637
	最小回転半径	m	5.30	5.5	5.30	6.2
	減速機歯車形式		ハイボイド歯車			
"減速比		3.7:1				
スプリング		半楕円板バネ				
前(長×幅×厚一枚数)	mm	1,100×70×6-6	1,100×70×6-6	1,100×70×6-7	1,100×70×6-7	
後	"	1,100×70×6-6	1,300×70× <sup>7-6</sup> / <sub>11-3</sub>	1,100×70×6-6	1,200×70× <sup>7-7</sup> / <sub>13-1</sub>	
スタビライザー	後	トーションバー式				
タイヤ	前	7.60-15 4P	7.00-15 6P	7.60-15 4P	7.00-15 6P	
	後	7.60-15 6P	7.00-15 6P	7.60-15 6P	7.00-15 6P	
エンジン		F型				
形式		6直列4サイクル頭上弁式				
内径×行程		90×101.6mm				
総排気量		3,878cc				

項目	車種		FJ40	FJ43	FJ40V	FJ55V
	貨客兼用車		貨客兼用車	ライトバン	ライトバン	
圧縮比			7.8	7.8	7.8	7.8
最高出力			125PS/3,600r.p.m			
最大トルク			29kg·m/2,000r.p.m			
オルタネーター			12V-420W			
スターター			12V-1.4PS			
バッテリー			12V-50AH			
燃料タンク容量			70ℓ			90ℓ
走行伝導装置			遠心錘付ゴム入乾燥単板式			
クラッチ機			前進3段後退1段、2・3速シンクロメッシュ			
変速機			リモートコントロール			
操作方式			リモートコントロール			
変速比	1速		2.76			
"	2速		1.70			
"	3速		1.00			
"	後退		3.67			
副変速機			2スピード、ヘリカル歯車			
操作方式			パネル・コントロール			
変速比	高		1:1			
"	低		2.31:1			
ステアリング形式			ウォーム・セクターローラー			
"歯車比			21:1			
前車軸形式			全浮動			
後車軸形式			半浮動			
ブレーキ	前		ツリーディング			
"	後		デュアル・ツリーディング			
ショック・アブソーバー			筒型複動式			筒型複動式
フレーム形式			梯子コ断面			梯子型ボックス断面

■トヨタ ランドクルーザーは、1年又は2万キロの長期保証つきです。■モーター・オイルは、トヨタ自動車指定の高級潤滑油〈キヤッスル〉をお使いください。本仕様は予告なく変更する事があります。

20 販売拡張部事業課名古屋駐在

トヨタ自動車工業株式会社



トヨタ自動車販売株式会社